



พัดลมไฟฟ้ากระแสสลับชนิดตั้งพื้น

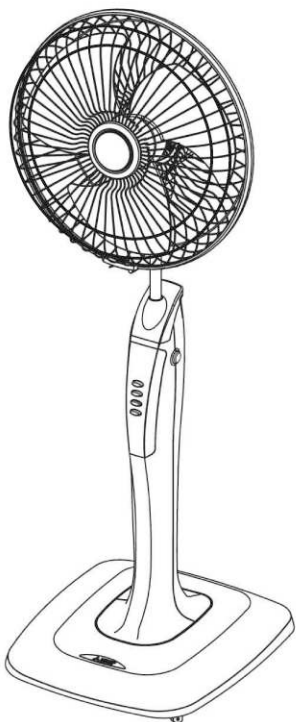
รุ่น LV16-G□

LV16-R□ (ควบคุมการทำงานด้วยรีโมทคอนโทรล)

LV16-RB□ (ควบคุมการทำงานด้วยรีโมทคอนโทรล
หรือ Bluetooth ผ่านสมาร์ทโฟน)

ภาพแสดงลักษณะผลิตภัณฑ์

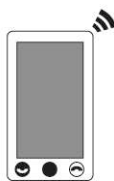
LV16-G□



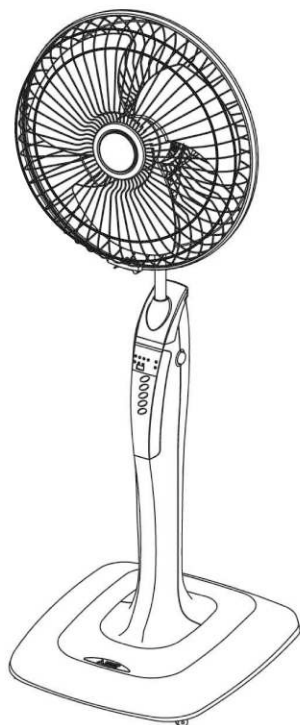
LV16-R□, LV16-RB□



รีโมทคอนโทรล
(รุ่น LV16-R□, LV16-RB□)



ควบคุมผ่าน
สมาร์ทโฟน
(รุ่น LV16-RB□)



หมายเหตุ □ คืออักษรแทนปีการผลิต

เพื่อการติดตั้งและการใช้งานที่ถูกต้องปลอดภัย ต้องศึกษาคู่มือนี้ก่อน

สิ่งที่ต้องปฏิบัติเพื่อความปลอดภัย

⚠ คำเตือน : ไม่ปฏิบัติตามอาจได้รับอันตรายถึงแก่ชีวิตหรือบาดเจ็บสาหัส



ห้ามโดยเด็ดขาด

1. ห้ามใช้พัดลมที่มีสายไฟหรืออุปกรณ์ชำรุดเสียหาย อาจเป็นสาเหตุให้เกิดไฟไหม้และไฟดูด
2. ห้ามวางสิ่งของทับหรือหนีบสายไฟ อาจเป็นสาเหตุให้เกิดไฟไหม้และไฟดูด
3. ห้ามใช้พัดลมโดยที่ประกอบชิ้นส่วนไม่ครบหรือชำรุด เช่น ตะแกรง, ใบพัด อาจได้รับบาดเจ็บ
4. ห้ามใช้พัดลมในขณะที่ตัวเครื่องเปียกน้ำ อาจได้รับอันตรายจากไฟฟ้าลัดวงจรและไฟดูด
5. ห้ามสัมผัสพัดลมหรือชิ้นส่วนที่มีกระแสไฟฟ้า ขณะที่มือเปียกน้ำ
6. ห้ามดัดแปลงแก้ไขใดๆ เพราะอาจทำให้เกิดอันตรายร้ายแรงได้
7. ต้องตัดกระแสไฟฟ้าทุกครั้ง ก่อนทำความสะอาดและการซ่อมพัดลม
8. เครื่องใช้ไฟฟ้านี้ไม่มีเจตนาสำหรับใช้โดยบุคคล (รวมถึงเด็ก) ที่ด้อยความสามารถทางกายภาพประสาทสัมผัสหรือทางจิตใจ หรือที่ขาดประสบการณ์และความรู้ เว้นแต่ว่าจะได้รับการควบคุมดูแลหรือการสอนเกี่ยวกับการใช้เครื่องใช้ไฟฟ้าโดยบุคคลที่รับผิดชอบต่อความปลอดภัยของบุคคลเหล่านั้น

⚠ ข้อควรระวัง : ไม่ปฏิบัติตามอาจได้รับบาดเจ็บหรือทรัพย์สินเสียหาย

1. ไม่ควรหย่อนหัวมือหรือสิ่งของเข้าไปในตะแกรงและส่วนที่หมุนได้ เพราะอาจทำให้เกิดอันตราย
 2. ไม่ควรพ่นสเปรย์ที่เป็นสารเคมีใดๆ เข้าไปในพัดลมเพราะจะทำให้ชิ้นส่วนที่เป็นพลาสติกเสียหาย และชิ้นส่วนอื่นๆเสียหายได้
 3. ไม่ควรใช้พัดลมในสถานที่ซึ่งมีอุณหภูมิสูง เช่น โถงเตาไฟ เบลวไฟ หรือสถานที่ที่มีความชื้นสูงหรือ เปียกชื้น หรือสถานที่ซึ่งมีละอองน้ำมันหรือสารเคมี เพราะอาจทำให้พัดลมเสียหาย
 4. ไม่ควรใช้พัดลมใกล้ผ้าม่านหรือสิ่งของอื่นใด ที่อาจถูกดูดเข้าไปในตัวเครื่อง อาจทำให้เกิดอุบัติเหตุ และเกิดความเสียหาย
 5. ควรวางพัดลมในตำแหน่งที่มั่นคงแข็งแรง
 6. ต้องจ่ายไฟฟ้าให้เครื่องใช้ไฟฟ้าผ่านอุปกรณ์กระแสตกค้าง (residual current device, RCD) ที่มีกระแสตกค้างที่กำหนดไม่เกิน 30mA
- หมายเหตุ : ตัวอย่างอุปกรณ์กระแสตกค้าง เช่น เครื่องตัดไฟรั่ว โดยเลือกที่มีกระแสตกค้างไม่เกิน 30mA หากเกิดกรณีไฟรั่วขึ้น และมีกระแสไฟรั่วเกินกว่า 30mA จะทำให้อุปกรณ์นี้ ตัดวงจรทันที เพื่อที่จะให้สามารถป้องกันไฟดูดได้

⚠ ข้อแนะนำ

เครื่องใช้ไฟฟ้านี้เหมาะที่จะใช้ในประเทศที่มีภูมิอากาศร้อนชื้นสม่ำเสมอและอาจใช้ในประเทศที่มีภูมิอากาศอื่นได้ด้วย

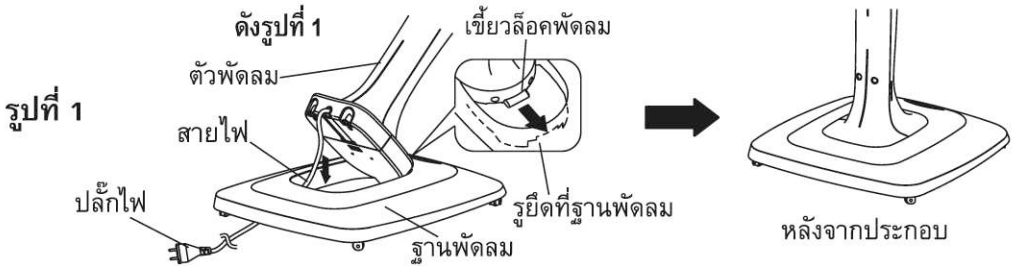
ข้อควรระวังในการใช้งาน รุ่น LV16-R□, LV16-RB□

ข้อควรระวังสำหรับรีโมทคอนโทรล

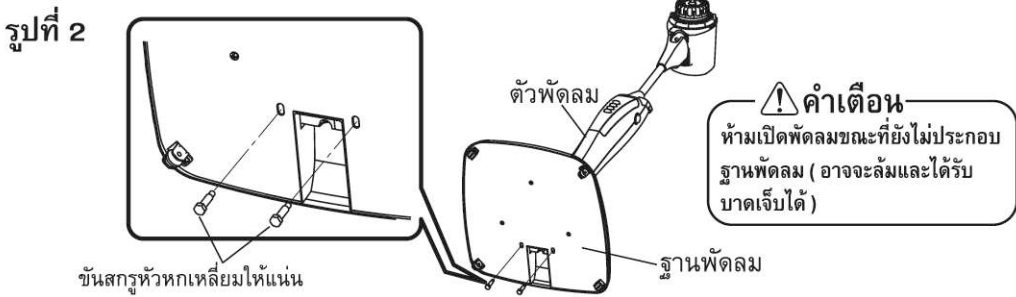
- ควรใส่ขั้วแบตเตอรี่ให้ตรงตามขั้ว + และ -
- ใช้แบตเตอรี่ขนาด CR 2025 (3.0 V)
- ใช้รีโมทคอนโทรลอย่างระมัดระวัง อย่าให้ตกแตก
- ควรเก็บรีโมทคอนโทรลในสถานที่ที่เหมาะสมระวังการสูญหาย

วิธีการถอดประกอบ

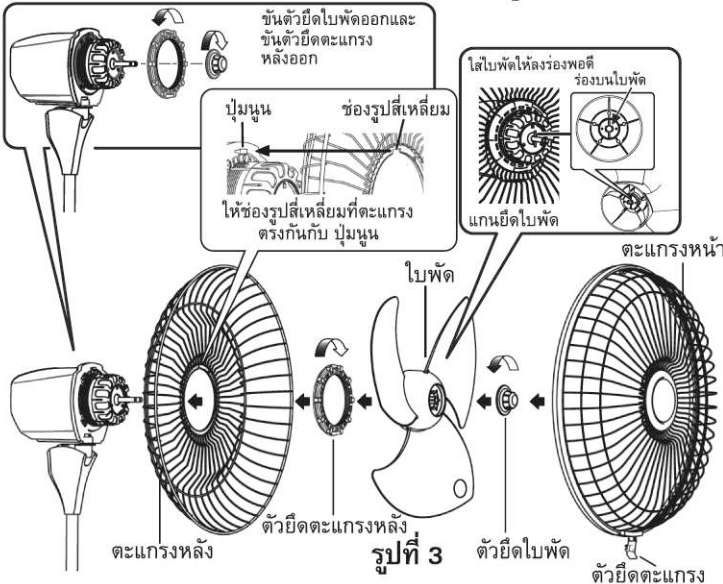
1. ก่อนทำการประกอบ ถอดสกรูหัวหกเหลี่ยมที่อยู่ใต้ตัวพัดลมจำนวน 2 ชุดออก
2. เสียบเขี้ยวลอคพัดลมเข้ากับรูยึดที่ฐานพัดลม จากนั้นร้อยสายไฟผ่านช่องด้านหลังของฐานพัดลม



3. ชันสกรูหัวหกเหลี่ยมที่ถอดตามขั้นตอนที่ 1 เพื่อยึดตัวพัดลมเข้ากับฐานพัดลมให้แน่น ดังรูปที่ 2



4. ทำการประกอบตะแกรงและใบพัดเข้ากับพัดลม ดังรูปที่ 3



คำเตือน
การประกอบตะแกรงไม่แน่นส่งผลให้พัดลมสั่นได้

1. ประกอบตะแกรงหน้าให้ตรงกับรอยขีดที่ตะแกรงหลัง รอยขีด
2. ประกอบและบีบเข้าหากันให้สนิทโดยรอบ
3. ทำการยึดด้วยตัวยึดตะแกรง

วิธีการใช้งานรุ่น LV16-R□

สวิตช์เปิด-ปิด (ON/OFF) : กดสวิตช์ ON/OFF เพื่อให้พัดลมทำงาน และเมื่อกดอีกครั้งพัดลมจะหยุดทำงาน

สวิตช์ควบคุมการส่าย (SWING) : เมื่อกดสวิตช์พัดลมจะทำการส่ายซ้าย-ขวา และเมื่อกดอีกครั้งพัดลมจะหยุดส่าย

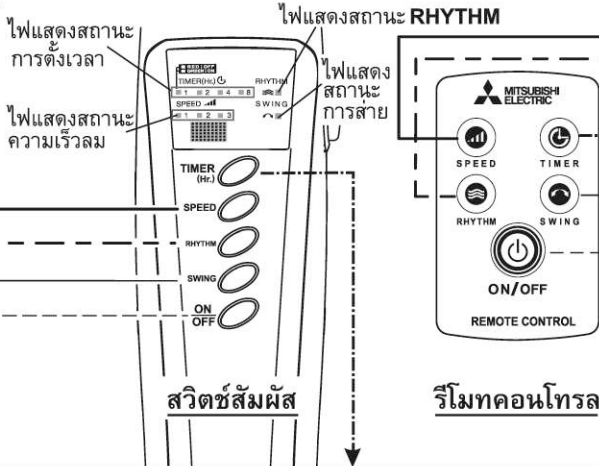
สวิตช์ควบคุมลมธรรมชาติ (RHYTHM) : เมื่อกดสวิตช์พัดลมจะให้ลมคล้ายธรรมชาติ โดยลมจะเบาและแรงสลับกัน

- การควบคุมลมธรรมชาติ สามารถควบคุมได้ 3 ระดับ
ลมธรรมชาติอ่อน → ลมธรรมชาติปานกลาง → ลมธรรมชาติแรง
โดยทำการกดสวิตช์ควบคุมลมธรรมชาติซ้ำ
- เมื่อต้องการยกเลิกการควบคุมลมธรรมชาติ ให้กดสวิตช์ควบคุมความเร็ว (SPEED)

สวิตช์ควบคุมความเร็ว (SPEED) : เมื่อกดสวิตช์แต่ละครั้ง จะเป็นการปรับปริมาณลมดังนี้

ลมอ่อน → ลมปานกลาง → ลมแรง

- สถานะการทำงานต่าง ๆ ของพัดลมจะถูกยกเลิก เมื่อถอดปลั๊กออก



สวิตช์ตั้งเวลา (TIMER) : เมื่อกดสวิตช์ตั้งเวลา พัดลมจะเริ่มการทำงานหรือหยุดการทำงานโดยอัตโนมัติดังนี้

การตั้งเวลาหยุดการทำงาน : การตั้งเวลาลักษณะนี้จะใช้ในกรณีที่พัดลมทำงาน ซึ่งการกดปุ่มแต่ละครั้งจะเป็นการตั้งเวลาให้พัดลมหยุดทำงานโดยอัตโนมัติ และสามารถตั้งเวลา 1, 2, 4 หรือ 8 ชม. โดยไฟแสดงสถานะการทำงานจะแสดงเป็นสีแดง

การตั้งเวลาเริ่มการทำงาน : การตั้งเวลาลักษณะนี้จะใช้ในกรณีที่พัดลมไม่ทำงาน ซึ่งการกดปุ่มแต่ละครั้งจะเป็นการตั้งเวลาให้พัดลมเริ่มทำงานโดยอัตโนมัติ และสามารถตั้งเวลา 1, 2, 4 หรือ 8 ชม. โดยไฟแสดงสถานะการทำงานจะแสดงเป็นสีเขียว

- เมื่อต้องการยกเลิกการตั้งเวลาทั้ง 2 ลักษณะ ให้กดสวิตช์ตั้งเวลาจนกว่าไฟแสดงสถานะบนสวิตช์สัมพันธ์ทั้งหมด

วิธีการใช้งานรุ่น LV16-RB□

1 การติดตั้งแอปพลิเคชัน



ME Fan Control

สามารถใช้ได้กับระบบปฏิบัติการ

- Android 4.4 ขึ้นไป
- iOS 8.1 ขึ้นไป

สามารถควบคุมพัดลมได้
ระยะไกลถึง 20 เมตร

สามารถทำการดาวน์โหลด แอปพลิเคชัน ได้ 3 วิธี

1. ทำการติดตั้งแอปพลิเคชัน "ME Fan Control" โดยเข้าไปดาวน์โหลดไฟล์ชื่อ "ME Fan Control" จาก Play store หรือ App store ในสมาร์ทโฟน
2. สามารถทำการดาวน์โหลดแอปพลิเคชันได้จาก QR code ด้านล่าง



QR code
สำหรับระบบ
iOS



QR code
สำหรับระบบ
Android

3. ดาวน์โหลด แอปพลิเคชันจาก QR CODE ใน Name plate (ฉลากผลิตภัณฑ์) ที่ติดไปกับตัวผลิตภัณฑ์

การเริ่มต้นใช้งานแอปพลิเคชัน

ระบบปฏิบัติการ iOS

I คำเตือนให้เปิดฟังก์ชัน Bluetooth ในสมาร์ทโฟน

หลังจากที่เปิดแอปพลิเคชันแล้ว หากยังไม่ได้เปิดฟังก์ชัน

Bluetooth จะมีเมนูคำเตือนให้เปิด Bluetooth ก่อน

- เลือกกด ตังค่า เพื่อเข้าไปเมนูการตั้งค่าBluetooth
- กด ตกลง เพื่อเข้าสู่เมนูอื่น



II การเชื่อมต่อกับพัดลม

หลังการเปิดใช้ฟังก์ชัน Bluetooth ในสมาร์ทโฟนแล้วให้เปิดแอปพลิเคชันอีกครั้ง จะมีเมนูแสดงดังนี้

- **เมนูทำการเชื่อมต่อ** หากกดเลือกเมนูนี้แล้วโปรแกรม จะเช็คว่ามี การเปิดใช้ฟังก์ชัน Bluetooth แล้วหรือไม่ หากตรวจพบว่ายังไม่ได้ทำการเปิดจะแสดงเมนูในหน้านี้ซ้ำ จนกว่าผู้ใช้จะเปิดใช้ฟังก์ชัน Bluetooth แล้วหากเปิดฟังก์ชัน Bluetooth แล้วจะแสดงเมนูให้เลือกเชื่อมต่อกับพัดลมตามต้องการ
- **เมนูทำงานต่อโดยไม่มี การเชื่อมต่อ** ผู้ใช้สามารถลงเล่นแอปพลิเคชันได้โดยไม่จำเป็นต้องเชื่อมต่อ แต่จะไม่สามารถควบคุมพัดลมได้จริง
- **เมนูยกเลิกปิดแอปพลิเคชัน** เลือกเมนูนี้หากต้องการปิดแอปพลิเคชัน

ข้อควรระวัง

หลังการใช้งานเสร็จควรปิดแอปพลิเคชันและฟังก์ชัน Bluetooth เพื่อยกเลิกการเชื่อมต่อกับพัดลมเพื่อให้ผู้ใช้รายอื่นสามารถเข้ามาเชื่อมต่อและใช้งานพัดลมต่อไปได้

III เลือกเชื่อมต่อกับพัดลม

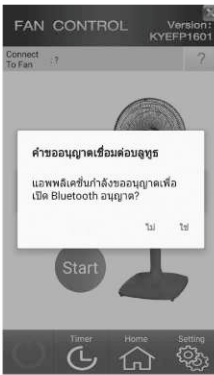
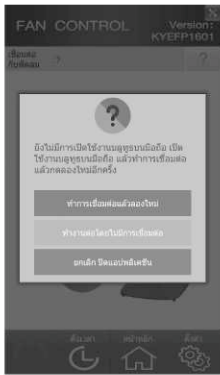
ทำการเลือกพัดลมที่ต้องการเชื่อมต่อตามชื่อที่แสดงไว้ในเมนูย่อย

หมายเหตุ : พัดลมที่ถูกตั้งชื่อจากโรงงานจะขึ้นต้นด้วย KYE หลังจากเชื่อมต่อแล้วสามารถเปลี่ยนชื่อได้ตามต้องการ



ระบบปฏิบัติการ Android

A คำเตือนให้เปิดฟังก์ชัน Bluetooth ในสมาร์ตโฟน



หลังจากที่เปิดแอปพลิเคชันแล้ว หากยังไม่ได้เปิดฟังก์ชัน Bluetooth จะมีเมนูคำเตือนให้เปิด Bluetooth ก่อน

- เมนูทำการเชื่อมต่อและลงใหม่ หากกดเลือกเมนูนี้แล้ว โปรแกรมจะคิดว่ามีการเปิดใช้ฟังก์ชัน Bluetooth แล้วหรือไม่ หากตรวจพบว่ายังไม่ได้ทำการเปิดจะแสดงเมนู คำขออนุญาตเชื่อมต่อ Bluetooth ขึ้นมาหากกด "ใช่" จะเป็นการยอมให้เปิด Bluetooth ได้แต่หากกด "ไม่" จะกลับไปเมนูก่อนหน้าแทน
- เมนูทำงานต่อโดยไม่มีการเชื่อมต่อ ผู้ใช้สามารถลองเล่นแอปพลิเคชันได้โดยไม่จำเป็นต้องเชื่อมต่อ แต่จะไม่สามารถควบคุมพัดลมได้จริง
- เมนูยกเลิกปิดแอปพลิเคชัน เลือกเมนูนี้หากต้องการปิดแอปพลิเคชัน

B การเชื่อมต่อกับพัดลม



ข้อควรระวัง

หลังการใช้งานเสร็จควรปิด แอปพลิเคชันและฟังก์ชัน Bluetooth เพื่อหลีกเลี่ยงการ เชื่อมต่อกับพัดลมเพื่อให้ผู้ใช้รายอื่นสามารถเข้ามาเชื่อมต่อและใช้งานพัดลมต่อไปได้

หลังการเปิดใช้ฟังก์ชัน Bluetooth ในสมาร์ตโฟนแล้วจะแสดงเมนูใหม่ขึ้นมา


- **เมนูเลือกเชื่อมต่อกับพัดลม** หากเลือกกดเมนูนี้ จะเข้าสู่เมนูย่อยเพื่อเลือกพัดลมตามที่ต้องการ
- **เมนูทำงานต่อโดยไม่มีการเชื่อมต่อ** ผู้ใช้สามารถลองเล่นแอปพลิเคชันได้โดยไม่จำเป็นต้องเชื่อมต่อ แต่จะไม่สามารถควบคุมพัดลมได้จริง
- **เมนูยกเลิกปิดแอปพลิเคชัน** เลือกเมนูนี้หากต้องการปิดแอปพลิเคชัน

หมายเหตุ : พัดลมที่ถูกตั้งชื่อจากโรงงานจะขึ้นต้นด้วย KYE หลังจากเชื่อมต่อแล้วสามารถเปลี่ยนชื่อได้ตามต้องการ

2 การเข้าสู่เมนูหลัก



หลังจากเชื่อมต่อกับพัดลมได้แล้วให้กดปุ่ม Start (เริ่ม) เพื่อใช้งานฟังก์ชันต่างๆ

- การตั้งเวลาเปิด/ปิดพัดลม ให้กดที่เมนูตั้งเวลา
- การเปิด/ปิดพัดลมให้กดที่เมนูเปิด/ปิด (สัญลักษณ์ )
- ก่อนใช้งานเมนูหน้าหลักและเมนูตั้งค่าให้เปิดพัดลมก่อนทุกครั้ง

3 ระบบรหัสผ่าน

คำเตือน :

ควรตั้งรหัสการเข้าใช้งาน แอปพลิเคชันเพื่อป้องกันไม่ให้ผู้อื่นที่ไม่ประสงค์จะให้ใช้งานร่วมเข้ามาเชื่อมต่อกับพัดลมได้

พัดลมที่ผลิตจากโรงงานทุกตัวจะ ไม่มีการตั้งค่าน์รหัสผ่านไว้ผู้ใช้สามารถตั้งค่าน์รหัสผ่านได้ เพื่อป้องกันผู้อื่นมา ใช้งานหรือสามารถเปลี่ยนหรือยกเลิกรหัสผ่านได้การตั้งค่าน์รหัสผ่านให้เข้าไป ที่เมนูตั้งค่าของแอปฯนี้



กรณีที่ผู้ใช้ลืมรหัสผ่าน

สามารถยกเลิกการใช้ระบบรหัสผ่านได้โดยการ เปิดพัดลม จากปุ่ม เปิด/ปิด ที่ตัวพัดลม แล้วกดปุ่ม SWING ที่ตัวพัดลมค้างไว้หลังจากนั้นกดปุ่ม RHYTHM ค้างไว้ เป็นเวลา 3 วินาที แล้วจึงทำการตั้งรหัสผ่านใหม่



4 การใช้งานปุ่ม Power



ผู้ใช้สามารถสั่งปิดหรือเปิดพัดลมโดยการกดปุ่ม Power สลับกันไปมา หากปุ่ม Power เป็นสีเขียว  จะเป็นการสั่งเปิดพัดลม หากเป็นสีแดง  จะเป็นการสั่งปิดพัดลม ในกรณีที่พัดลมกำลังทำงานในโหมดตั้งเวลา หากผู้ใช้กดปุ่มสั่งปิดพัดลมจะเป็นการหยุดการทำงานของโหมดตั้งเวลา



5 การปรับความเร็วลม

ผู้ใช้สามารถปรับระดับความเร็วลม ได้ 3 ระดับโดยกดปุ่มความเร็วลม ต่อกันไปเมื่อมีการกดปุ่มปรับความเร็วลมจะทำให้ ฟังก์ชันลมธรรมชาติหยุดการทำงาน แต่จะไม่หยุดการทำงานของฟังก์ชันปรับสายและโหมดการตั้งเวลา

6 การตั้งปรับสาย



ผู้ใช้สามารถตั้งปิดหรือเปิดการทำงานปรับสายได้โดยการกดปุ่มปรับ สายสลับไปมาการกดปุ่มปรับสายจะไม่มีผลต่อโหมดการตั้งเวลา

7 การตั้งทำงานในโหมดลมธรรมชาติ

ผู้ใช้สามารถเลือกการทำงานในโหมดลมธรรมชาติได้ 3 รูปแบบ หรือหยุดการทำงานในโหมดลมธรรมชาติโดยการกดปุ่มปรับความเร็ว การกดปุ่มลมธรรมชาติจะไม่มีผลต่อโหมดการตั้งเวลา



8 การใช้งานฟังก์ชันตั้งเวลา



ผู้ใช้สามารถตั้งเวลาเปิดหรือปิดพัดลมได้ 2 เวลา ในรอบ 24 ชั่วโมง โดยพัดลมจะทำงานตามเวลาที่ใด จะถึงก่อน และหลังจากจบการทำงานทั้ง 2 เวลาที่ตั้งไว้แล้ว พัดลมจะไม่กลับมาทำงานซ้ำอีกกรณีที่ตั้งเวลาเปิดพัดลมก่อนถึงเวลาที่พัดลมเปิดทำงาน 5 วินาที จะมีเสียงเตือนยาวให้ผู้ใช้ทราบก่อนทุกครั้ง และพัดลมจะเริ่มทำงานที่ฟังก์ชันที่บันทึกไว้สุดท้ายเสมอ

ฐานเวลาหาฬิกาในตัวพัดลม

พัดลมจะมีการอ่านค่าเวลาจากอุปกรณ์เมื่อถือในแต่ละครั้งที่ทำการเชื่อมต่อกับอุปกรณ์เมื่อถือเพื่อใช้เป็นฐานเวลาสำหรับการตั้งเวลาเปิด-ปิด พัดลม

9 การเปลี่ยนชื่อพัดลม

พัดลมที่ผลิตจากโรงงานจะมีชื่อเริ่มต้นที่กำหนดไว้ให้แล้วแตกต่างกันทุกเครื่องและใช้เป็นชื่อของ Bluetooth เช่นกัน ผู้ใช้สามารถปรับเปลี่ยนชื่อใหม่ได้เพื่อให้สามารถจดจำได้ง่ายขึ้นหรือในกรณีที่ใช้งานร่วมกับพัดลมหลายตัวการเปลี่ยนชื่อพัดลมให้เข้าไปที่เมนูตั้งค่าในแอปพลิเคชันนี้

ข้อควรระวัง

หลังการเปลี่ยนชื่อใหม่ในแอปพลิเคชันจะแสดงเป็นชื่อใหม่แต่ตัวพัดลมจะยังไม่เปลี่ยนจนกว่าจะปิดพัดลมและถอดปลั๊กทิ้งไว้ประมาณ 5 วินาที เพื่อให้พัดลมรีเซ็ตค่าใหม่แล้วจึงเสียบปลั๊กใช้งานตามปกติ พัดลมจึงจะเปลี่ยนไปเป็นชื่อที่ตั้งไว้



10 การเปลี่ยนภาษา



สามารถเปลี่ยนภาษาในแอปพลิเคชันได้ 2 ภาษาคือภาษาไทยและอังกฤษ โดยเข้าไปเปลี่ยนในเมนูตั้งค่า

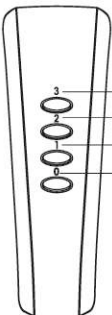
11 การเลือกเชื่อมต่อกับพัดลมตัวอื่น



หลังการเชื่อมต่อกับพัดลมแล้ว สามารถเลือกเชื่อมต่อกับพัดลมตัวอื่นๆอีกได้ โดยเข้าไปในเมนูตั้งค่าเลือกเมนู "เลือกพัดลม" หลังจากนั้นจะเข้าสู่เมนู "เลือกเชื่อมต่อกับพัดลม" และเมนูย่อยเพื่อเลือกพัดลมตามที่ต้องการ

วิธีการใช้งานรุ่น LV16-G□

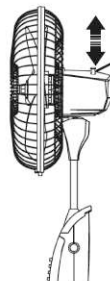
เริ่มต้นการใช้งาน โดยกดปุ่มใดปุ่มหนึ่ง (1, 2 หรือ 3)



- กดปุ่มเบอร์ 3 เมื่อต้องการลมแรง
- กดปุ่มเบอร์ 2 เมื่อต้องการลมปานกลาง
- กดปุ่มเบอร์ 1 เมื่อต้องการลมอ่อน
- กดปุ่มเบอร์ 0 เมื่อต้องการยกเลิกการใช้งาน

การควบคุมให้พัดลมส่ายซ้าย-ขวา

การควบคุมให้พัดลมส่ายซ้าย-ขวา สำหรับพัดลมรุ่น LV16-G□ ทำได้ดังรูป



ปุ่มควบคุมการส่าย

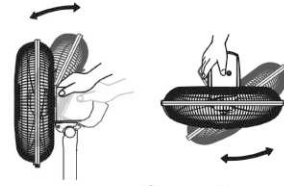
ดึงปุ่มควบคุมการส่ายขึ้น
เพื่อทำให้พัดลมหยุดส่าย
กดปุ่มควบคุมการส่ายลง
เพื่อทำให้พัดลมส่าย

การปรับระดับความสูง



- สามารถเลื่อนระดับหัวมอเตอร์ โดยการกดปุ่มเลื่อนระดับข้างไว้ ยกส่วนหัวมอเตอร์ให้สูงขึ้นหรือกดส่วนหัวมอเตอร์ให้ต่ำลงตามที่ต้องการและปล่อยปุ่มเลื่อนระดับเพื่อรักษาระดับนั้น

การปรับทิศทางลม



- สามารถปรับทิศทางลมขึ้น-ลง, ซ้าย-ขวา โดยการปรับที่ส่วนหัวของมอเตอร์

การซ่อมและการแก้ไข

1. กรณีพัดลมหรือชิ้นส่วนชำรุดเสียหาย ควรทำการซ่อมแซมโดยศูนย์บริการ บริษัท มิตซูบิชิ อิเล็กทริก กันยงวัฒนา จำกัด หรือตัวแทนจำหน่ายเท่านั้น
2. ต้องใช้ชิ้นส่วนที่เป็นอะไหล่แท้ ที่มาจากศูนย์บริการ บริษัท มิตซูบิชิ อิเล็กทริก กันยงวัฒนา จำกัด หรือตัวแทนจำหน่ายเท่านั้น
3. ห้ามตัดแปลงแก้ไขชิ้นส่วนทางไฟฟ้า มิฉะนั้นอาจเกิดอันตรายร้ายแรงได้
4. หากสายอ่อนป้อนกำลังไฟชำรุดต้องให้ผู้ผลิตหรือตัวแทนฝ่ายบริการหรือบุคคลที่มีคุณสมบัติคล้ายกันเป็นผู้เปลี่ยนเพื่อหลีกเลี่ยงอันตราย

การทำความสะอาด การบำรุงรักษาและการเก็บรักษา

1. ต้องถอดเต้าเสียบ (ปลั๊กตัวผู้) ออกจากเต้ารับ (ปลั๊กตัวเมีย) ก่อนทำความสะอาดและการบำรุงรักษาทุกครั้ง และระวังอย่าให้ชิ้นส่วนทางไฟฟ้า เช่น สวิตซ์ มอเตอร์ เปียกน้ำ
2. ทำความสะอาดชิ้นส่วนที่สกปรก โดยใช้ผ้าชุบน้ำหรือน้ำสบู่อ่อน ๆ แล้วบิดให้แห้งพอหมาด ๆ เพื่อป้องกันน้ำหยดเข้าไปในชิ้นส่วนที่นำไฟฟ้า หลังจากนั้นเช็ดทำความสะอาดด้วยผ้าแห้ง
3. ห้ามใช้สารเคมีใด ๆ ทำความสะอาดชิ้นส่วนที่เป็นพลาสติกและโลหะ อาจทำให้เกิดความเสียหาย
4. เมื่อเลิกใช้งานเป็นเวลานาน ควรเก็บรักษาไว้ในที่ที่ปลอดภัย และควรหลีกเลี่ยงเก็บในพื้นที่ที่มีอุณหภูมิสูง ความชื้นสูง และมีฝุ่นละอองมาก ซึ่งอาจทำให้พัดลมชำรุดเสียหาย
5. ห้ามให้มีการ กด, ทับพับงอ, บิด, หรือดึง สายไฟ จะทำให้เป็นสาเหตุของ ไฟดูด หรือไฟไหม้ได้
6. ควรระวังไม่ให้พัดลมเปิด ทำงานอยู่ใกล้, มุ่ง, ผ่านผ่าน หรือ ปล่อยให้มีผ้า, เส้นผมหรือสิ่งแปลกปลอมอื่นเข้าไปอยู่ใน ใบพัด เมื่อหมุนเนื่องจากอาจทำให้ใบพัดติด



รายชื่อศูนย์บริการแต่งตั้งและอะไหล่ มิตซูบิชิ อีเล็กทริก ทั่วประเทศ

กรุงเทพมหานคร

บริษัท มิตซูบิชิ อีเล็กทริก กังยงวัฒนา จำกัด (สำนักงานใหญ่)	28 ถนนกรุงเทพกรีฑา แขวงหัวหมาก เขตบางกะปิ กรุงเทพฯ 10240	โทร. 0-2763-7000 กต 6
บริษัท กังยง จำกัด	354 ซ.เอกมัย 20 ถ.สุขุมวิท63 แขวงคลองตันเหนือ เขตวัฒนา 10110	โทร. 0-2391-8008-12 แฟกซ์ 02-3918010

ภาคเหนือ

บริษัท ทริยนต์ มาร์เก็ตติ้ง จำกัด	99 / 13 ม.13 ถ.พหลโยธิน ต.สันทราย อ.เมือง จ.เชียงใหม่ 57000	โทร. 053-700353-5 ต่อ 202,203,204 แฟกซ์ 053-700356
บริษัท กลรบ-กฤษณ์ เอ็นจิเนียริง จำกัด	221 / 9 ม.6 ถ.วงแหวนรอบกลาง ต.ฟ้าฮ่าม อ.เมือง จ.เชียงใหม่ 50300	โทร. 080-4946810 / 053-854239 แฟกซ์ 053-854239
ร้าน เทพสยามอีเล็กทริก	129 ถ.เจริญเมือง ต.โนนเวียง อ.เมือง จ.แพร่ 54000	โทร. 054-620434, 506 แฟกซ์ 054-524454
บริษัท ไทยพานิช วิดีโอ จำกัด	1 / 94 - 97 , 99 - 103 ถ.สำราญรื่น ต.ท่าอิฐ อ.เมือง จ.อุตรดิตถ์ 53000	โทร. 055-417982 แฟกซ์ 055-224519
บริษัท ไทยพานิช มาร์เก็ตติ้ง จำกัด	379 / 6 ม.7 ถ.พิษณุโลก-หล่มสัก ต.สมอเข อ.เมือง จ.พิษณุโลก 65000	โทร. 055-378666 ต่อ 119,130 แฟกซ์ 055-224519
หจก. นพคุณเอ็นจิเนียริง	99 - 103 ถ.เจริญพัฒนา ต.ในเมือง อ.เมือง จ.เพชรบูรณ์ 67000	โทร. 056-721147-8 แฟกซ์ 056-711069
หจก. รชชัยเซอร์วิส	27 ถ.ตัดใหม่สายซี ต.ธานี อ.เมือง จ.สุโขทัย 64000	โทร. 055-611626 แฟกซ์ 055-611737
หจก. บุญโรจน์ อีเล็กทริก ซัพพลาย	4 / 8 ซ.ร่วมจิต ถ.ประสาธน์วิ อ.แม่สอด จ.ตาก 63110	โทร. 055- 544938 แฟกซ์ 055-533648
หจก. สอาดลำปาง	111 - 115 ถ.บุญวาทย์ ต.สวนดอก อ.เมือง จ.ลำปาง 52000	โทร. 054-222107-8 ต่อ 113 แฟกซ์ 054-222109
ร้าน NP อีเล็กทรอนิกส์	48 ถ.ราษฎร์รวมใจ ต.ในเมือง อ.เมือง จ.กำแพงเพชร 62000	โทร. 055-712125 / 082-1652907 แฟกซ์ 055-712125
ร้าน เทคนิคออดิโอ	178 ม.3 ถ.น่าน-ทุ่งช้าง ต.ปัว อ.ปัว จ.น่าน 55120	โทร. 054-791215, 054-756418 แฟกซ์ 054-791215
ร้าน ตะพานหินเครื่องเย็น (1997)	157 ถ.ขมฐีร์เวอ อ.ตะพานหิน จ.พิจิตร 66110	โทร. 056-664173 / 081-6744785 แฟกซ์ 056-664173

ภาคตะวันออกเฉียงเหนือ

ร้าน ยูดี เซอร์วิส	527 / 515 ม.5 ซุมชนหนองเตาเหล็ก ต.หมากแข้ง อ.เมือง จ.อุดรธานี 41000	โทร. 042-244707-8 แฟกซ์ 042-244705
ร้าน ทวีชัยนันต์ เซอร์วิส	129 ม.9 ต.หนองไผ่ อ.ชุมแพ จ.ขอนแก่น 40130	โทร. 081-6465825
บริษัท แฟร์การค้าไฟฟ้า 1994 จำกัด	728 / 19 - 20 ถ.หน้าเมือง ต.ในเมือง อ.เมือง จ.ขอนแก่น 40000	โทร. 043-222357 / 043- 520381 แฟกซ์ 043-320382
ร้าน ประกิจแอร์	1961 / 13 - 14 ซ.สีเสียดู 30 ถ.สีเสียดู ต.ในเมือง อ.เมือง จ.นครราชสีมา 30000	โทร. 088-1219762 แฟกซ์ 044-278458
ร้าน โซแม็กซ์อีเล็กโทรนิคส์	271 ถ.สรรพสิทธิ์ (ก่อนถึงเรือนจำ) ต.ในเมือง อ.เมือง จ.นครราชสีมา 30000	โทร. 044-289189 แฟกซ์ 044-189189
ร้าน โซยอีเล็กโทรนิคส์	38 - 40 ถ.เทศบาล 14 อ.ปากช่อง จ.นครราชสีมา 30130	โทร. 044-311464 / 081-8777205 แฟกซ์ 044-315655
หจก. อุบลไทยเจริญอีเล็กทริกสาขา	270 - 276 ถ.พระมหาราช ต.ในเมือง อ.เมือง จ.อุบลราชธานี 34000	โทร. 045-261124-5 แฟกซ์ 045-224228
ร้าน ไศลาเดชเซอร์วิส	73 / 1-2 ถ.พิทักษ์พนมเขต ต.มุกดาหาร อ.เมือง จ.มุกดาหาร 49000	โทร. 081-5444967 แฟกซ์ 042-614211
ร้าน เอ็นบี การแอร์	87 ม.13 ถ.หนองคาย-โพนพิสัย ต.หาดคำ อ.เมือง จ.หนองคาย 43000	โทร. 080-4050559 / 042-012512 แฟกซ์ 042-012512
ร้าน นำโชค แอร์	144 ม.15 ถ.อนันตศักดิ์ ต.น้ำอ้อม อ.กันทรลักษ์ จ.ศรีสะเกษ 33110	โทร. 089-7221650 แฟกซ์ 045-663336
ร้าน เค.เอ็น.เอ็นจิเนียริง	491 / 4 ถ.วิริยะราษฎร์ ต.ในเมือง อ.เมืองยโสธร จ.ยโสธร 35000	โทร. 045-724588 แฟกซ์ 045-724589

ภาคตะวันออก

ร้าน ศูนย์บริการอิเล็กทรอนิกส์	200 / 30 - 32 ถ.สุขุมวิท ต.ทางเกวียน อ.แกลง จ.ระยอง 21110	โทร. 038-884223 / 087-1422608 แฟกซ์ 038-884223
ร้าน ศูนย์บริการอิเล็กทรอนิกส์ (สาขาชลบุรี)	192 / 6-7 ม.1 ถ.สุขุมวิท ต.คลองตำหรุ อ.เมือง จ.ชลบุรี 20000	โทร. 080-4419842
บริษัท นำชัย โฮม อีเล็กโทรนิคส์ จำกัด	353 / 46 ม.9 ถ.สุขุมวิท ต.หนองปรือ อ.บางละมุง จ.ชลบุรี 20150	โทร. 038-716525-6 แฟกซ์ 038-716112
ร้าน สุชาติอีเล็กโทรนิคส์	1357 ม.1 ศูนย์การค้าศิริพนม ต.พนมสารคาม อ.พนมสารคาม จ.ฉะเชิงเทรา 24120	โทร. 081-5777979 / 038-551093 แฟกซ์ 038-551093
ร้าน เอก軒อีเล็กโทรนิคส์	130/3-4 ม.6 ซอยโรงเรียนกบินทร์วิทยา ต.กบินทร์ อ.กบินทร์บุรี จ.ปราจีนบุรี 25110	โทร. 086-0272861 แฟกซ์ 037-283261
ร้าน ศูนย์บริการอิเล็กทรอนิกส์ (สาขาตราด)	325 / 3 ม.5 ต.หนองเสม็ด อ.เมือง จ.ตราด 23000	โทร. 087-1424208 / 039-520523 แฟกซ์ 039-520533

ภาคกลาง

หจก. กิจนิยม (สมัยใหม่)	85 - 87 ถ.ศรีสำโรง อ.โคกสำโรง จ.ลพบุรี 15120	โทร. 036-441175 แฟกซ์ 036-624467
หจก. ไทยเจริญแอร์	1 / 22 ซอย 13 ถ.สุตบรรพทิศ ต.ปากเพรียว อ.เมือง จ.สระบุรี 18000	โทร. 036-314476-7 แฟกซ์ 036-314476-7
บริษัท เจนโทรทัศน์ จำกัด	88 / 3 - 4 ถ.แสงชูโต ต.บ้านโป่ง อ.บ้านโป่ง จ.ราชบุรี 70110	โทร. 032-211447 แฟกซ์ 032-343981
บริษัท จีรชัยอิเล็กทรอนิกส์ จำกัด	906 ถ.ซอยบ้านเช่า ต.มหาชัย อ.เมือง จ.สมุทรสาคร 74000	โทร. 034-811412-4 แฟกซ์ 034-811412-4
ร้าน คลินิกเครื่องเย็น	32 ซ.4 วัฒนธรรม ต.เพชรทอง ต.ท่าราบ อ.เมือง จ.เพชรบุรี 76000	โทร. 032-400700 / 032-400500 แฟกซ์ 032-415873
ร้าน กิตติ แอร์ เซอร์วิส	149 / 6 ม.6 ถ.เพชรเกษม-ชายทะเล ต.ท่าเินดอนพุด ณ. อ.บางสะพาน จ.ประจวบคีรีขันธ์ 77140	โทร. 032-691238 / 089-0688127 แฟกซ์ 032692145
ร้าน ส.เจริญเซอร์วิส	120/32 ม.3 ถ.อยุธยา-บางปะอิน ต.คลองสวนพูล อ.เมือง จ.อยุธยา 13000	โทร. 080-5818534 แฟกซ์ 035-234264
หจก. ยูติตี้ อินเตอร์เทค	24/33-34 ม.4 ถ.ปทุม-เสนา ต.โคกช้าง อ.บางไทร จ.อยุธยา 13190	โทร. 035-950311-2 แฟกซ์ 035-950313
หจก. บ้านสร้างแอร์ เซอร์วิส	192 / 15 ม.7 ต.ลำตาเสา อ.วังน้อย จ.อยุธยา 13170	โทร. 081-8523154, 035-798080 แฟกซ์ 035-214647
ร้าน นรินทร์เครื่องเย็น	580 ม.5 ต.บ้านกล้วย อ.เมือง จ.ชัยนาท 17000	โทร. 056-421300 / 082-9422609 แฟกซ์ 056-412163
ร้าน ธนาภา แอร์แอนด์เซอร์วิส	64 / 2 ม.2 ต.เกาะศาลพระ อ.วัดเพลง จ.ราชบุรี 70170	โทร. 032-398078 / 087-0051560 แฟกซ์ 032-398078
ร้าน ธนัญชัย อิเล็กทรอนิกส์	654/1 ถ.นายจันทรหวนดชีเยว ต.บางพุทรา อ.เมือง จ.สิงห์บุรี 16000	โทร. 089-4145224 / 036-520384 แฟกซ์ 036-520384
ร้าน เอ็นทีเอส อิเล็กตริก	18 / 21 ถ.หมื่นหาญ ต.ท่าระหัด อ.เมือง จ.สุพรรณบุรี 72000	โทร. 035-503356 / 081-8390374 แฟกซ์ 035-502291

ภาคใต้

ร้าน ฟ้าไทย (เจริญกรุงชุมพร)	273 / 10 ถ.ปรมินทรมรรคา อ.เมือง จ.ชุมพร 86000	โทร. 077-511255 แฟกซ์ 077-511255
ร้าน ศูนย์บริการ สรวมช่างและอะไหล่	204 / 40 ถ.วัดโพธิ์ในเล็ก ต.มะขามเตี้ย อ.เมือง จ.สุราษฎร์ธานี 84000	โทร. 077-286331 แฟกซ์ 077-206557
ร้าน ศรีฟ้าแอร์เซอร์วิส	27 / 3 ม.5 ต.แม่แก้ว อ.เกาะสมุย จ.สุราษฎร์ธานี 84330	โทร. 077-236419 แฟกซ์ 077-248268
บริษัท นครดีซี จำกัด	1997 ถ.ราชดำเนิน อ.เมือง จ.นครศรีธรรมราช 80000	โทร. 075-311243 แฟกซ์ 075-343730
บริษัท สุจิต ทุ่งสง จำกัด	500 ถ.ชนเปรี๊ตา ต.ปากแพรก อ.ทุ่งสง จ.นครศรีธรรมราช 80110	โทร. 075-411169 แฟกซ์ 075-423929
ร้าน อี แอนด์ อี เซอร์วิส	69 / 169 ม.1 ถ.ลพบุรีราเมศวร์ ต.คลองแห อ.หาดใหญ่ จ.สงขลา 90110	โทร. 074-426551 แฟกซ์ 074-426552
ร้าน นันทศักดิ์ แอร์	388 ถ.ราษฎร์อุทิศ ต.บ่อหยาง อ.เมือง จ.สงขลา 90000	โทร. 074-322468 แฟกซ์ 074-322468
ร้าน ไมเคิลรับแอร์	679 ม.6 ซ.มิตรสัมพันธ์ ถ.นครการกำร ต.คลองขุด อ.เมือง จ.สตูล 91000	โทร. 074-772108 แฟกซ์ 074-772108
หจก. มีเฟรนด์ แอร์ เซลส์ แอนด์ เซอร์วิส	58 / 21 - 22 ม.6 ต.วังญา อ.เมือง จ.ภูเก็ต 83000	โทร. 076-214001-2 แฟกซ์ 076-216005
หจก. แกรนด์อีเล็กทริก แอร์ เซอร์วิส	2 / 2 อดุลตานนท์ 1 ต.บางนาถ อ.เมือง จ.นราธิวาส 96000	โทร. 085-8959245 แฟกซ์ 073-514908
ร้าน กษัตริ์เศขการไฟฟ้า	25 / 4 ม.1 ต.ตากแดด อ.เมือง จ.พังงา 82000	โทร. 076-414584 / 081-7283258 แฟกซ์ 076-414584
ร้าน บอยแอร์	293 / 13 ถ.เรืองราษฎร์ ต.เขานิวคอน อ.เมือง จ.ระนอง 85000	โทร. 081-5357896, 077-811725 แฟกซ์ 077-813739
บริษัท ตรึงแสงไทยวิทย์ (1992)	6 ถ.สถานี ต.ทับเที่ยง อ.เมือง จ.ตรัง 92000	โทร. 075-218742 / 089-7424913 แฟกซ์ 075-219068
บริษัท ไพศาลแอร์ เซ็นเตอร์ จำกัด	74 / 5 - 6 ถ.วังญา ต.ทับเที่ยง อ.เมือง จ.ตรัง 92000	โทร. 075-216991 แฟกซ์ 075-214588
ร้าน ปิ่นแก้วแอร์เซอร์วิส	123 / 4 ม.10 ต.สะเตงนอก อ.เมือง จ.ยะลา 95000	โทร. 073-243311 / 087-2991963 แฟกซ์ 073-243311

หากมีข้อสงสัยประการใดโปรดติดต่อ ศูนย์บริการ

บริษัท มิตซูบิชิ อิเล็กทริก กันยงวัฒนา จำกัด เลขที่ 28 ถ.กรุงเทพมหานคร แขวงหัวหมาก เขตบางกะปิ กรุงเทพฯ ๑ 10240

โทรศัพท์ : 0-2763-7000 (อัตโนมัติ) โทรสาร : 0-2379-4763

เว็บไซต์ : www.mitsubishi-kyw.co.th

ผู้ผลิต บริษัท กันยงอิเล็กทริก จำกัด (มหาชน)

เลขที่ 67 ม.11 ถ.บางนา-ตราด กม.20 ต.บางโหลง อ.บางพลี จ.สมุทรปราการ 10540