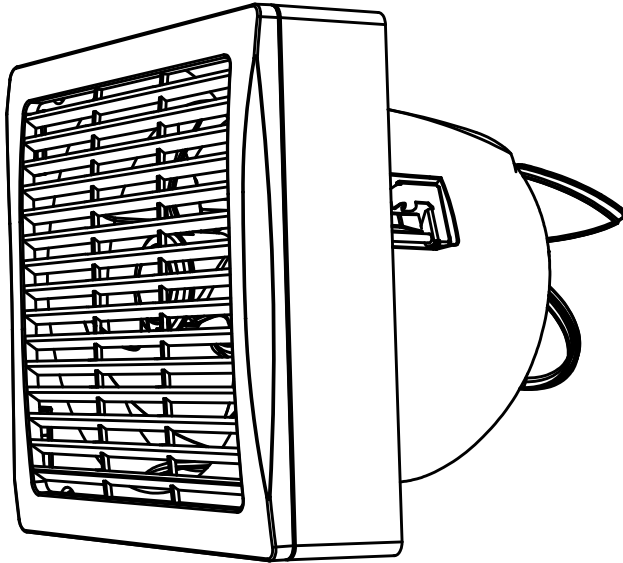


พัดลมระบายอากาศชนิดติดกระจก
รุ่น V-15EWG

ภาพแสดงลักษณะผลิตภัณฑ์



คู่มือการใช้งานสามารถดาวน์โหลดได้จากเว็บไซต์ด้านล่าง
www.mitsubishi-kyw.co.th

หมายเหตุ : คือลำดับครั้งที่พัฒนาประจำรุ่น

เพื่อการติดตั้งและการใช้งานที่ถูกต้องปลอดภัย ต้องศึกษาคู่มือนี้ก่อน

สิ่งที่ต้องปฏิบัติเพื่อความปลอดภัย



คำเตือน : ไม่ปฏิบัติตามอาจได้รับอันตรายถึงแก่ชีวิตหรือบาดเจ็บสาหัส

ห้ามโดยเด็ดขาด



1. ห้ามใช้พัดลมที่มีสายไฟหรืออุปกรณ์ที่ชำรุดเสียหาย อาจเป็นสาเหตุให้เกิดไฟไหม้และไฟดูด
2. ห้ามเปิดพัดลมโดยที่ประกอบชิ้นส่วนไม่ครบ เช่น ฝาครอบพัดลม, ใบพัด อาจได้รับบาดเจ็บ
3. ห้ามให้พัดลมหรือชิ้นส่วนที่มีกระแสไฟฟ้า เปียกน้ำ อาจได้รับอันตรายจากไฟฟ้าลัดวงจรและไฟดูด
4. ห้ามสัมผัสพัดลมหรือชิ้นส่วนที่มีกระแสไฟฟ้า ขณะที่มีมือเปียกน้ำ
5. ห้ามดัดแปลงแก้ไขใดๆ เพราะอาจทำให้เกิดความเสียหายร้ายแรงได้
6. ต้องตัดกระแสไฟฟ้าทุกครั้ง ก่อนทำความสะอาดและการซ่อมพัดลม

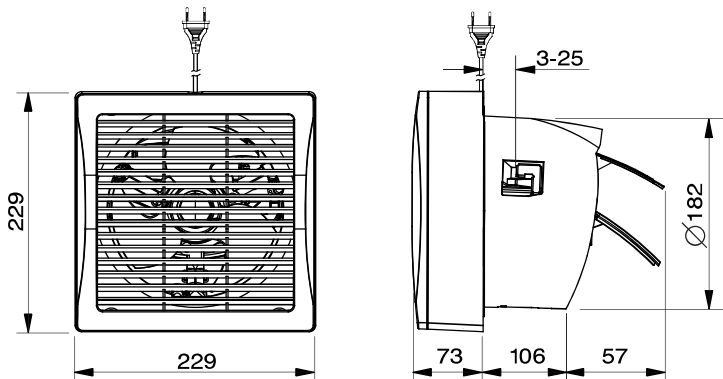


ข้อควรระวัง : ไม่ปฏิบัติตามอาจได้รับบาดเจ็บหรือทรัพย์สินเสียหาย

1. ไม่ควรหย่อนนิ้วมือหรือสิ่งของเข้าไปในใบพัดหรือส่วนที่หมุนได้ เพราะอาจทำให้เกิดอันตรายและได้รับบาดเจ็บ
2. ไม่ควรพ่นสเปรย์ที่เป็นสารเคมีใดๆ เข้าไปในพัดลมเพราะจะทำให้ชิ้นส่วนที่เป็นพลาสติกและ ชิ้นส่วนอื่นๆ เสียหายได้
3. ไม่ควรใช้พัดลมในสถานที่ซึ่งมีอุณหภูมิสูงเกินกว่า 40 °C เช่น ใกล้เตาไฟ เบลวไฟ หรือสถานที่ซึ่งมีความชื้นสูงเกิน 90% RH หรือเปียกชื้น หรือสถานที่ซึ่งมีละอองน้ำมันหรือสารเคมี เพราะอาจทำให้พัดลมเสียหาย
4. ไม่ควรติดตั้งพัดลมใกล้ผ้าม่านหรือสิ่งของอื่นใด ที่อาจถูกดูดเข้าไปในตัวเครื่อง อาจทำให้เกิดอุบัติเหตุและเกิดความเสียหาย

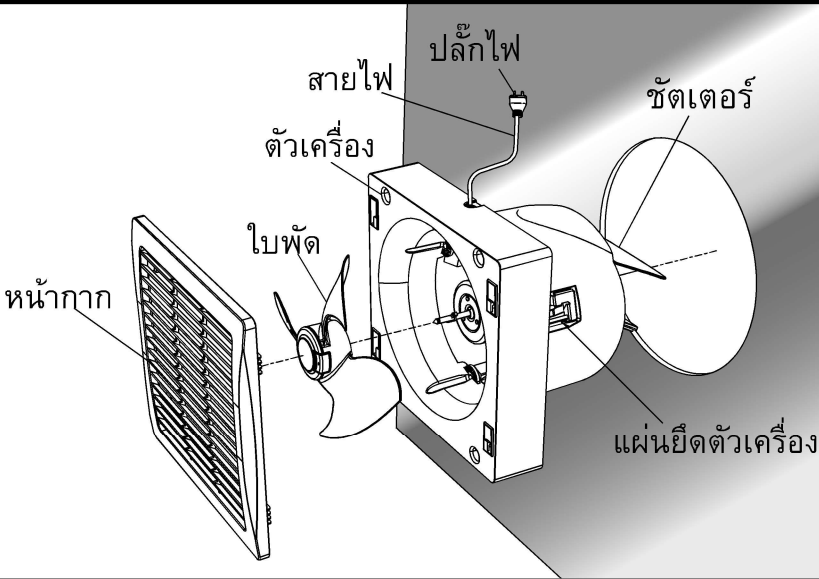
ข้อแนะนำ : เครื่องใช้ไฟฟ้านี้เหมาะที่จะใช้ในสถานที่ที่มีภูมิอากาศร้อนชื้นสม่ำเสมอ และอาจใช้ใน
ประเทศที่มีภูมิอากาศอื่นได้ด้วย

ขนาดของพัดลมระบายอากาศ



หน่วย : มม.

รายการชิ้นส่วน



การติดตั้ง

⚠ ข้อควรระวังในการติดตั้ง

1. ก่อนการติดตั้งและการประกอบพัดลม โปรดอ่านคู่มือให้เข้าใจก่อน
2. การติดตั้งพัดลมควรได้รับคำแนะนำจากช่างผู้เชี่ยวชาญของ ศูนย์บริการ บริษัท มิตรชุบิชิ อิเล็กทริก กันยงวัฒนา จำกัด หรือช่างผู้เชี่ยวชาญของตัวแทนจำหน่ายเท่านั้น
3. ควรติดตั้งหรือยึดกับกระจกที่มีโครงสร้างแข็งแรงมั่นคง สามารถรับน้ำหนักพัดลม และสามารถทนการสั่นของพัดลมได้เป็นอย่างดี
4. ให้ติดตั้งพัดลมระบายอากาศในลักษณะที่ใบพัดอยู่สูงจากพื้นมากกว่า 2.3 เมตร
5. ต้องจ่ายไฟฟ้า ให้เครื่องจ่ายไฟฟ้าผ่านอุปกรณ์กระแสตกค้าง (Residual current device, RCD) ที่มีกระแสตกค้างที่กำหนดไม่เกิน 30mA

หมายเหตุ : ตัวอย่างอุปกรณ์กระแสตกค้าง เช่น เครื่องตัดไฟรั่ว โดยเลือกที่มีกระแสตกค้างไม่เกิน 30mA หากเกิดกรณีไฟรั่วขึ้น และมีกระแสไฟรั่วเกินกว่า 30mA จะทำให้อุปกรณ์นี้ ตัดวงจรทันที เพื่อที่จะให้สามารถป้องกันไฟดูดได้

6. ไม่ควรติดตั้งพัดลมระบายอากาศที่บริเวณ ที่ไหลย้อนกลับของก๊าซเข้าไปในห้องจากปล่องไฟเปิดของเครื่องใช้ไฟฟ้าหรือการเผาไหม้เชื้อเพลิงรูปแบบอื่น
7. ไม่ควรติดตั้งพัดลมระบายอากาศไว้บนเพดาน เพราะอาจทำให้น้ำมันจากมอเตอร์ไหลหยดลงมาได้
8. ไม่ควรติดตั้งพัดลมระบายอากาศบนกระจกบานเลื่อน เช่น ประตู หน้าต่าง
9. ไม่ควรติดตั้งพัดลมระบายอากาศให้สัมผัสกับวัสดุที่เป็นสื่อทางไฟฟ้า เช่น แผ่นเหล็ก เส้นลวด ในกรณีที่เกิดไฟฟ้าว อาจได้รับอันตรายจากไฟดูด
10. ฟังก์ชันชัตเตอร์ของพัดลมสามารถติดตั้งด้านนอกของหน้าต่างหรือผนังได้

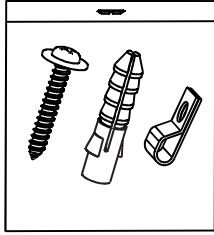
การติดตั้ง (ต่อ)

เตรียมก่อนการติดตั้ง

1

อุปกรณ์ที่แถมมาด้วย

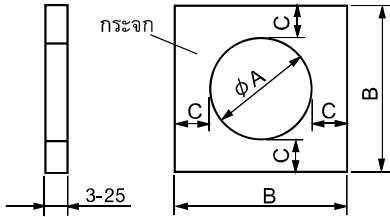
- สกรู 4x25 มม. 1 ชิ้น
- พุกพลาสติก(No.7) 1 ชิ้น
- คลิปรับสาย 1 ชิ้น



2

ตัดกระจกให้มีเส้นผ่านศูนย์กลาง ดังรูป

- กระจกที่ติดตั้งควรมีความหนา 3-25 มม.
- การตัดกระจก ควรได้รับคำแนะนำจากช่างผู้เชี่ยวชาญ
- ควรติดตั้งกับรูที่มีขนาดตั้งแต่ 184-188 มม. เท่านั้น

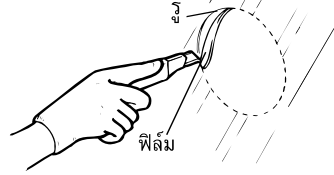


ϕA	B	C	หน่วย : มม.
184-188	ไม่น้อยกว่า 300	ไม่น้อยกว่า 55	

3

การติดฟิล์มที่กระจก

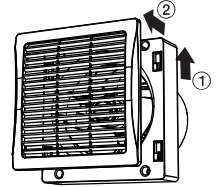
- ติดฟิล์มให้เข้ากับกระจก เช่น ฟิล์มป้องกันแสง
- กรีดฟิล์มที่ติดเข้ากระจก ให้กรีดตามรูที่เจาะไว้



4

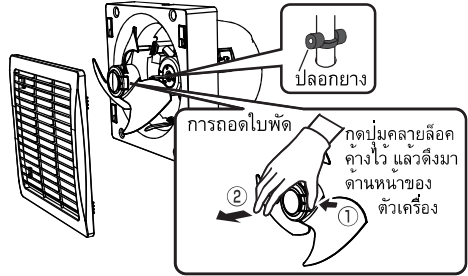
การถอดหน้ากากและใบพัด

- 1.การถอดหน้ากากออก
เลื่อนตัวหน้ากากขึ้น แล้วดึงออกมา



2.การถอดใบพัด

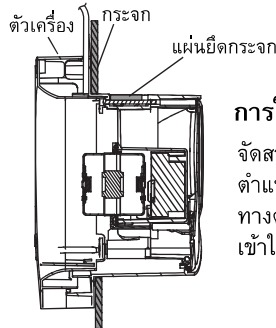
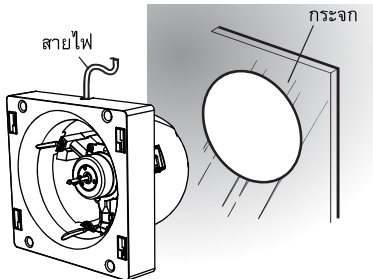
กดปุ่มคลายลอคคางไว้ แล้วดึงมาทางด้านหน้า



- ห้ามนำปลอกยางหุ้มแกนมอเตอร์ออก อาจทำให้เกิดเสียงดังผิดปกติ

การติดตั้งตัวเครื่อง

1



การใส่ตัวเครื่อง

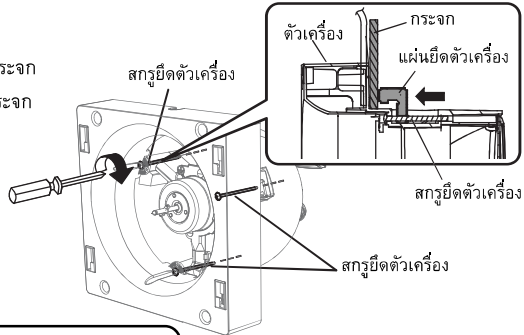
จัดสายไฟจากตัวเครื่องให้อยู่ในตำแหน่งที่พร้อมเสียบกับเต้ารับทางด้านบน แล้วจึงใส่ตัวเครื่องเข้าในช่องกระจก

การติดตั้ง (ต่อ)

การยึดตัวเครื่อง

ขันสกรูยึดตัวเครื่อง 3 จุดเพื่อยึด ตัวเครื่องเข้ากับกระฉาก

- ควรทำให้แน่ใจว่า การติดตั้ง ตัวเครื่องเข้ากับกระฉาก แน่นไปหรือไม่
- ควรระวังไม่ให้ขันสกรูแน่นเกินไป เนื่องจากอาจทำให้กระฉากเสียหายได้ (ควรใช้แรงบิด 0.5 นิวตัน-เมตร)



การเดินสายดินเข้ากับตัวผลิตภัณฑ์

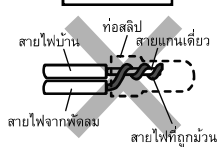
! ข้อควรระวังในการเดินสายไฟ

1. การติดตั้งพัดลมและการเดินสายดินเข้ากับตัวผลิตภัณฑ์ควรรับคำแนะนำจากช่างผู้เชี่ยวชาญจากศูนย์บริการบริษัท มิตซูบิชิ อิเล็กทริก กั้นยวพัฒนา จำกัด หรือ ช่างผู้เชี่ยวชาญของตัวแทนจำหน่ายเท่านั้น
2. ก่อนการติดตั้งและการประกอบพัดลม โปรดอ่านคู่มือให้เข้าใจก่อน
3. อย่าต่อสายไฟ โดยม้วนสายไฟ ด้วยลวดทองแดงเพียงเส้นเดียว (มีความเสี่ยงต่อการเกิดเพลิงไหม้)

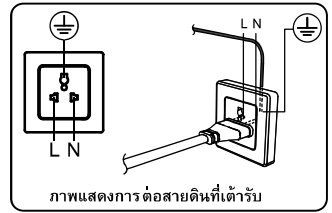
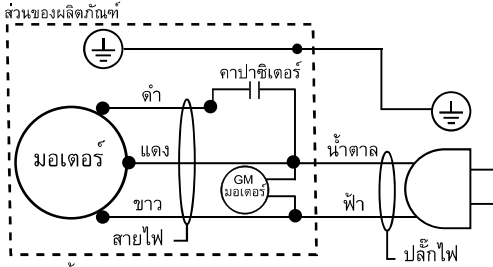
การต่อสายที่ถูกต้อง



การต่อสายที่ผิด



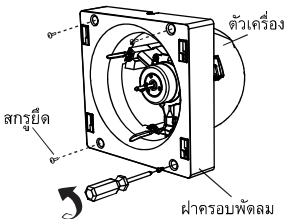
■ ผังแสดงวงจรพัดลม



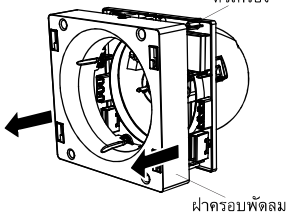
ภาพแสดงการต่อสายดินที่ ได้รับ

■ การติดตั้งสายดิน (Earth wire)

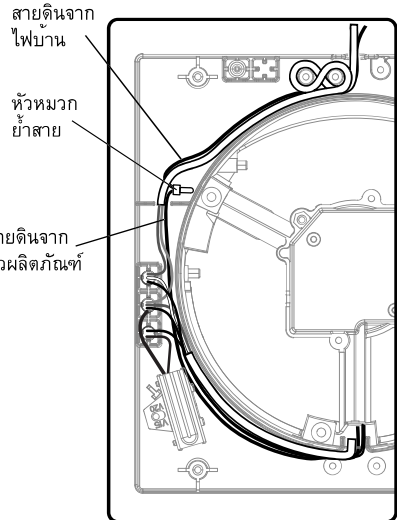
1. คลายสกรูยึดฝาครอบ 4 จุด



2. ถอดฝาครอบออกจากตัวเครื่อง



3. ร้อยสายดินขนาดไม่ต่ำกว่า 0.5 ตร.มม. เข้ามายัง ช่องร้อยสายไฟ ดังรูป
4. ต่อสายดินจากไฟบ้านเข้ากับสายดินจากตัวผลิตภัณฑ์ แล้วยับสายสาย ด้วยหัวหมวกย้าสาย
5. ทำการจัดหัวหมวกย้าสาย ให้เรียบร้อย ดังรูป



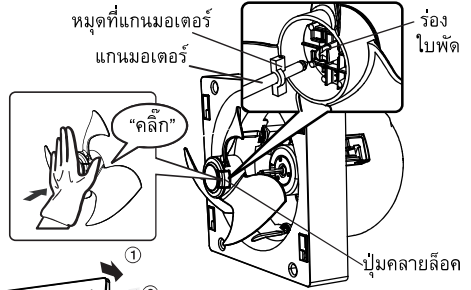
การติดตั้ง (ต่อ)

การติดตั้งใบพัด

- กดปุ่มคลายลอคค้างไว้ แล้วสวมใบพัดเข้ากับแกนมอเตอร์ จากนั้นดันใบพัดเข้าไปจนมีเสียงดัง "คลิก"
- ทดลองดึงใบพัดกลับเบาๆ ว่ามีการหลุดได้ง่ายหรือไม่ เพื่อให้แน่ใจว่าใบพัดถูกติดตั้งอย่างปลอดภัยแล้ว

! คำเตือน

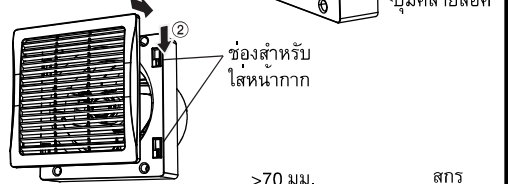
หากติดตั้งใบพัดที่ไม่แน่นพอ อาจทำให้ใบพัดหลุดตกขณะหมุน เป็นสาเหตุทำให้ได้รับบาดเจ็บได้



4

การติดตั้งหน้ากากเข้ากับตัวเครื่อง

- ① วางหน้ากากในลักษณะที่ตำแหน่งที่สัญลักษณ์ "OPEN" (เปิด) อยู่ด้านบน
- ② สวมเช็กล็อกของหน้ากากเข้าไปในช่องของตัวเครื่อง แล้วเลื่อนหน้ากากลงเบาๆ เพื่อให้ติดเข้าด้วยกัน

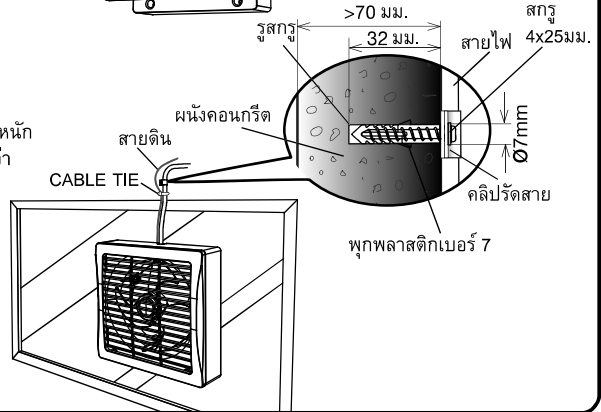


การติดตั้งคลิปรัดสายไฟ

ร้อยสายไฟเข้าไปในคลิปรัดสาย แล้วขันสกรูเพื่อยึดสายเข้ากับผนังที่มีความแข็งแรงพอที่จะรับน้ำหนักได้ 16 kg. เช่น คอนกรีต หรือไม้ที่มีความหนามากกว่า 30 มม. ขึ้นไป หรือโครงสร้างอื่นๆที่แข็งแรงพอ

5

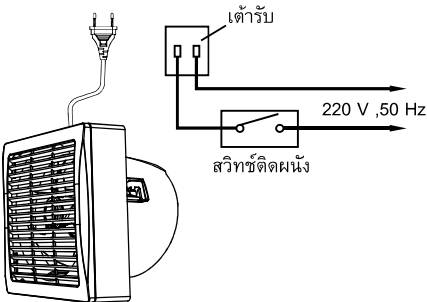
ข้อแนะนำ : กรณีการติดพุกพลาสติก No.7 ขอแนะนำให้ติดกับผนังที่มีความหนามากกว่า 70 มม. โดยการเจาะรูเส้นผ่านศูนย์กลาง 7 มม. ที่ผนัง ให้มีความลึกไม่น้อยกว่า 32 มม.



วิธีการใช้งาน

พัฒนาบรบายอากาศแบบระบายอากาศออก

- เมื่อเปิดพัดลมระบายอากาศ ใบพัดจะเริ่มหมุน อากาศจะถูกดูดเข้ามาจากทางด้านหน้าพัดลม
- เมื่อหยุดใช้งาน ให้ทำการปิดสวิทช์ หรือตัดกระแสไฟฟ้าจากแหล่งจ่ายไฟฟ้า เช่น CIRCUIT BREAKER



- สวิทช์ที่ผนังไม่รวมมากับผลิตภัณฑ์ กรุณาใช้สวิทช์ติดผนังที่มีขายทั่วไป
- คำแนะนำ :** การติดตั้งสวิทช์ ควรง่ายต่อการใช้งานเปิด และปิด
- การใช้งาน**

เมื่อเริ่มการระบายอากาศ	เมื่อหยุดการระบายอากาศ
เปิดสวิทช์ที่ผนัง	ปิดสวิทช์ที่ผนัง
ปิด  เปิด	ปิด  เปิด

การทำความสะอาด การบำรุงรักษาและการเก็บรักษา

⚠ คำเตือน

- อย่าใช้ตัวทำละลาย / ผงซักฟอกต่อไปนี้ในการทำความสะอาด
ทินเนอร์, แอลกอฮอล์, เบนซิน, น้ำมันก๊าด, สเปร์ย, ผงซักฟอกที่เป็นกรด, ผงซักฟอกอัลคาไลน์,
น้ำยาทำความสะอาดสารเคมี, น้ำยาทำความสะอาดและผงซักฟอกอื่น ๆ ที่มีสารฆ่าเชื้อ ฯลฯ
(มีความเสี่ยงที่จะทำให้เกิดการเสื่อมสภาพ / การเปลี่ยนสี)
- โปรดใช้ความระมัดระวังในการทำความสะอาด เนื่องจากอาจทำให้ใบพัดและหน้ากากแตกได้
(มีความเสี่ยงที่จะเกิดการแตกหรือเสียหายได้)

1. ตัดกระแสไฟฟ้าหรือปิดพัดลมก่อนทำความสะอาดและการบำรุงรักษาทุกครั้งและระวังอย่าให้ชิ้นส่วนทางไฟฟ้า
เช่น สวิตช์ มอเตอร์ เปียกน้ำ
2. ทำความสะอาดชิ้นส่วนที่สกปรก โดยใช้ผ้าชุบน้ำหรือน้ำสบู่อ่อนๆ แล้วบิดให้แห้งพอหมาด ๆ เพื่อป้องกันน้ำหยดเข้าไป
ในชิ้นส่วนที่นำไฟฟ้า หลังจากนั้นเช็ดทำความสะอาดด้วยผ้าแห้ง
3. ห้ามใช้สารเคมีใด ๆ ทำความสะอาดชิ้นส่วนที่เป็นพลาสติกและโลหะ อาจทำให้เกิดความเสียหาย
4. เมื่อเลิกใช้งานเป็นเวลานาน ควรตัดกระแสไฟฟ้าทุกครั้ง

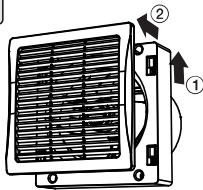
การซ่อมและการแก้ไข

1. กรณีพัดลมหรือชิ้นส่วนชำรุดเสียหาย ควรทำการซ่อมแซมโดยช่างผู้เชี่ยวชาญศูนย์บริการ บริษัท
มิตซูบิชิ อิเล็กทริกกันยงวัฒนา จำกัด หรือช่างผู้เชี่ยวชาญของตัวแทนจำหน่ายเท่านั้น
2. ต้องใช้ชิ้นส่วนที่เป็นอะไหล่แท้ ที่มาจากศูนย์บริการ บริษัท มิตซูบิชิ อิเล็กทริก กันยงวัฒนา จำกัด
หรือตัวแทนจำหน่ายเท่านั้น
3. ห้ามดัดแปลงแก้ไขชิ้นส่วนทางไฟฟ้า มิฉะนั้นอาจเกิดอันตรายร้ายแรงได้

การถอดตัวเครื่องออกจากกระบอก

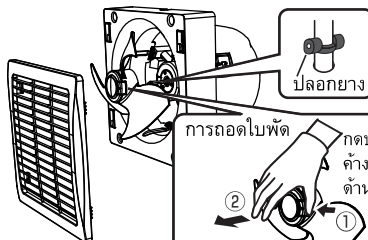
การถอดแยกชิ้นส่วน

1. การถอดหน้ากากออก
เลื่อนตัวหน้ากากขึ้น
แล้วดึงออกมา



2. การถอดใบพัด
กดปุ่มคลายล็อกคางไว้ แล้วดึงมาทางด้านหน้า

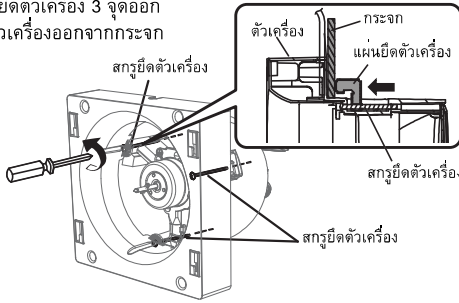
- ห้ามนำปลอกยางหุ้มแกนมอเตอร์ออก
อาจทำให้เกิดเสียงดังผิดปกติ



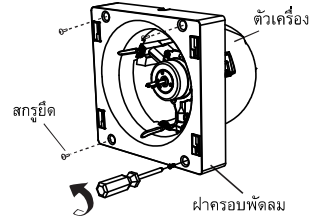
⚠ คำเตือน

1. ต้องแน่ใจว่าได้ทำการตัดกระแสไฟฟ้าเรียบร้อยแล้ว
2. ควรสวมใส่ถุงมือป้องกันทุกครั้ง

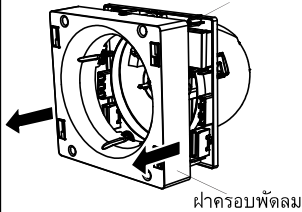
3. คลายสกรูยึดตัวเครื่อง 3 จุดออก เพื่อถอดตัวเครื่องออกจากกระฉาก



4. คลายสกรูยึดฝาครอบ 4 จุดออก เพื่อถอดฝาครอบพัลลมออกจากตัวเครื่อง

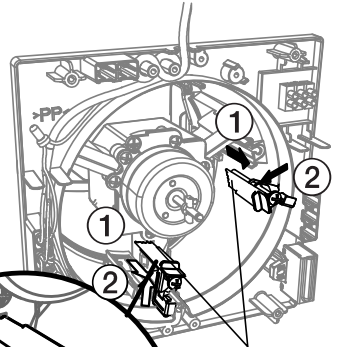


5. ถอดฝาครอบพัลลมออกจากตัวเครื่อง

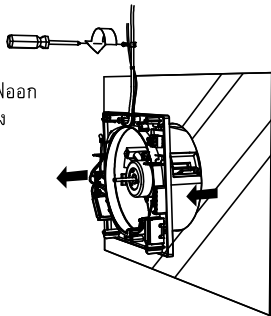


6. ถอดฝาครอบแผ่นยึดตัวเครื่อง

- ① ดึงฝาครอบแผ่นยึดตัวเครื่อง ออกมาในทิศทางตรงเข้าหาตัว
- ② เลื่อนเข้าหาศูนย์กลางของ ตัวเครื่อง และดึงออกจาก ตัวพัลลม



7. คลายสกรูยึดคิลิปรัดสายไฟออกจากนั้นทำการถอดตัวเครื่อง



รายละเอียดผลิตภัณฑ์

ชื่อรุ่น	V-15EWG□	หมายเหตุ : รายละเอียดผลิตภัณฑ์ อาจมีการเปลี่ยนแปลงได้ โดยไม่ต้องแจ้งให้ทราบล่วงหน้า
แรงดันไฟฟ้าและความถี่	220 V / 50 Hz	
กระแสไฟฟ้า (แอมแปร์)	0.08	
กำลังไฟฟ้า (วัตต์)	14.5	
ความเร็วรอบ (รอบ/นาที)	1,920	
ปริมาณลม [ลบ.ม/ชม.(ลบ.ฟ/นาที)]	270(159)	
น้ำหนักสุทธิ (กก.)	1.80	

รายชื่อศูนย์บริการแต่งตั้งและอะไหล่ มิตซูบิชิ อิเล็กทริก ทั่วประเทศ

กรุงเทพมหานคร

บริษัท มิตซูบิชิอิเล็กทริก กันยงวัฒนา จำกัด (สำนักงานใหญ่)	28 ถนนกรุงเทพกรีฑา แขวงหัวหมาก เขตบางกะปิ กรุงเทพฯ 10240	โทร. 0-2763-7000 กด 6
บริษัท กันยง จำกัด	354 ซ.เอกมัย 20 ถ.สุขุมวิท63 แขวงคลองตันเหนือ เขตวัฒนา 10110	โทร. 0-2391-8008-12 แฟกซ์ 02-3918010

ภาคเหนือ

บริษัท ทวียนต์ มาร์เก็ตติ้ง จำกัด	99 / 13 ม.13 ถ.พหลโยธิน ต.สหทราย อ.เมือง จ.เชียงใหม่ 57000	โทร. 053-700353-5 ต่อ 202,203,204 แฟกซ์ 053-700356
บริษัท กลษ์-กฤษณ์ เอ็นจิเนียริ่ง จำกัด	221 / 9 ม.6 ถ.วงแหวนรอบกลาง ต.ฟ้าฮ่าม อ.เมือง จ.เชียงใหม่ 50300	โทร. 080-4946810 / 053-854239 แฟกซ์ 053-854239
ร้าน เทพสยามอิเล็กทริก	129 ถ.เจริญเมือง ต.ในเวียง อ.เมือง จ.แพร่ 54000	โทร. 054-620434, 506 แฟกซ์ 054-524454
บริษัท ไทยพานิช วิดีโอ จำกัด	1 / 94 - 97 , 99 - 103 ถ.ลำราชูรินทร์ ต.ท่าอิฐ อ.เมือง จ.อุตรดิตถ์ 53000	โทร. 055-417982 แฟกซ์ 055-224519
บริษัท ไทยพานิช มาร์เก็ตติ้ง จำกัด	379 / 6 ม.7 ถ.พิษณุโลก-หล่มสัก ต.สมอแข อ.เมือง จ.พิษณุโลก 65000	โทร. 055-378666 ต่อ 119,130 แฟกซ์ 055-224519
หจก. นพคุณเอ็นจิเนียริ่ง	99 - 103 ถ.เจริญพัฒนา ต.ในเมือง อ.เมือง จ.เพชรบูรณ์ 67000	โทร. 056-721147-8 แฟกซ์ 056-711069
หจก. รชชัยเซอร์วิส	27 ถ.ตัดใหม่สายซี ต.ธานี อ.เมือง จ.สุโขทัย 64000	โทร. 055-611626 แฟกซ์ 055-611737
หจก. บุญโรจน์ อิเล็กทริก ซัพพลาย	4 / 8 ซ.ร่วมจิต ถ.ประสาธวิที อ.แม่สอด จ.ตาก 63110	โทร. 055- 544938 แฟกซ์ 055-533648
หจก. สอดล้าปาง	111 - 115 ถ.บุญญาพิชัย ต.สวนดอก อ.เมือง จ.ลำปาง 52000	โทร. 054-222107-8 ต่อ 113 แฟกซ์ 054-222109
ร้าน NP อิเล็กทรอนิกส์	48 ถ.ราชบุรีรวมใจ ต.ในเมือง อ.เมือง จ.กำแพงเพชร 62000	โทร. 055-712125 / 082-1652907 แฟกซ์ 055-712125
ร้าน เทคนิคออดิโอ	178 ม.3 ถ.น่าน-ทุ่งช้าง ต.บัว อ.บัว จ.น่าน 55120	โทร. 054-791215, 054-756418 แฟกซ์ 054-791215
ร้าน ตะพานหินเครื่องเย็น (1997)	157 ถ.ชมสุริยเวท อ.ตะพานหิน จ.พิจิตร 66110	โทร. 056-664173 / 081-6744785 แฟกซ์ 056-664173

ภาคตะวันออกเฉียงเหนือ

ร้าน ยูดี เซอร์วิส	527 / 515 ม.5 ซุมชนหนองเตาเหล็ก ต.หมากแข้ง อ.เมือง จ.อุดรธานี 41000	โทร. 042-244707-8 แฟกซ์ 042-244705
ร้าน ทรีอ็อนด์ เซอร์วิส	129 ม.9 ต.หนองไผ่ อ.ชุมแพ จ.ขอนแก่น 40130	โทร. 081-6465825
บริษัท แฟร์การไฟฟ้า 1994 จำกัด	728 / 19 - 20 ถ.หน้าเมือง ต.ในเมือง อ.เมือง จ.ขอนแก่น 40000	โทร. 043-222357 / 043- 520381 แฟกซ์ 043-320382
ร้าน ประภิตธอร์	1961 / 13 - 14 ซ.สิบทศวรรษ 30 ถ.สีหิ ต.ในเมือง จ.นครราชสีมา 30000	โทร. 088-1219762 แฟกซ์ 044-278458
ร้าน ไฮแม็กซ์อิเล็กโทรนิคส์	271 ถ.สรรพสิทธิ์ (ก่อนถึงเรือนจำ) ต.ในเมือง อ.เมือง จ.นครราชสีมา 30000	โทร. 044-289189 แฟกซ์ 044-189189
ร้าน ไฮอิลิคทรอนิกส์	38 - 40 ถ.เทศบาล 14 อ.ปากช่อง จ.นครราชสีมา 30130	โทร. 044-311464 / 081-8777205 แฟกซ์ 044-315655
หจก. อูบลไทยเจริญอิเล็กทริคัลสาขา	270 - 276 ถ.พรหมราช ต.ในเมือง อ.เมือง จ.อุบลราชธานี 34000	โทร. 045-261124-5 แฟกซ์ 045-224228
ร้าน ไฟศาลเซอร์วิส	73 / 1-2 ถ.พิทักษ์พนมเขต ต.มุกดาหาร อ.เมือง จ.มุกดาหาร 49000	โทร. 081-5444967 แฟกซ์ 042-614211
ร้าน เอ็นพี การแอร์	87 ม.13 ถ.หนองคาย-โพนพิสัย ต.หาดคำ อ.เมือง จ.หนองคาย 43000	โทร. 080-4050559 / 042-012512 แฟกซ์ 042-012512
ร้าน นำโชค แอร์	144 ม.15 ถ.อนันตภักดิ์ ต.น้ำอ้อม อ.กันทรลักษ์ จ.ศรีสะเกษ 33110	โทร. 089-7221650 แฟกซ์ 045-663336
ร้าน เค.เอ็น.เอ็นจิเนียริ่ง	491 / 4 ถ.วิเศษช้างรัง ต.ในเมือง อ.เมืองยโสธร จ.ยโสธร 35000	โทร. 045-724588 แฟกซ์ 045-724589

ภาคตะวันออก

ร้าน ศูนย์บริการอิเล็กทโรนิคส์	200 / 30 - 32 ถ.สุขุมวิท ต.บางเกวียน อ.แกลง จ.ระยอง 21110	โทร. 038-884223 / 087-1422608 แฟกซ์ 038-884223
ร้าน ศูนย์บริการอิเล็กทโรนิคส์ (สาขาชลบุรี)	192 / 6-7 ม.1 ถ.สุขุมวิท ต.คลองตำหรุ อ.เมือง จ.ชลบุรี 20000	โทร. 080-4419842
บริษัท นำชัย โฮม อิเล็กโทรนิคส์ จำกัด	353 / 46 ม.9 ถ.สุขุมวิท ต.หนองปรือ อ.บางละมุง จ.ชลบุรี 20150	โทร. 038-716525-6 แฟกซ์ 038-716112
ร้าน สุชาติอิเล็กทโรนิคส์	1357 ม.1 ศูนย์การค้าศิริพมม ต.พนมสารคาม อ.พนมสารคาม จ.ฉะเชิงเทรา 24120	โทร. 081-5777979 / 038-551093 แฟกซ์ 038-551093
ร้าน เอกชนอิเล็กทโรนิคส์	130/3-4 ม.6 ซอยโรงเรียนกบินทร์วิทยา ต.กบินทร์ อ.กบินทร์บุรี จ.ปราจีนบุรี 25110	โทร. 086-0272861 แฟกซ์ 037-283261
ร้าน ศูนย์บริการอิเล็กทโรนิคส์ (สาขาทราด)	325 / 3 ม.5 ต.หนองเสม็ด อ.เมือง จ.ตราด 23000	โทร. 087-1424208 / 039-520523 แฟกซ์ 039-520533

ภาคกลาง

หจก. กิจนิยม (สมัยใหม่)	85 - 87 ถ.ศรีสำโรง อ.โคกสำโรง จ.ลพบุรี 15120	โทร. 036-441175 แฟกซ์ 036-624467
หจก. ไทยเจริญแอร์	1 / 22 ซอย 13 ถ.สุตบรรทัด ต.ปากเพรียว อ.เมือง จ.สระบุรี 18000	โทร. 036-314476-7 แฟกซ์ 036-314476-7
บริษัท เงินโทรทัศน์ จำกัด	88 / 3 - 4 ถ.แสงซูด ต.บ้านโป่ง อ.บ้านโป่ง จ.ราชบุรี 70110	โทร. 032-211447 แฟกซ์ 032-343981
บริษัท จิรัชย์อิเล็กทรอนิกส์ จำกัด	906 ถ.ซอยบ้านเข้า ต.มหาชัย อ.เมือง จ.สมุทรสาคร 74000	โทร. 034-811412-4 แฟกซ์ 034-811412-4
ร้าน คลินิกเครื่องเย็น	32 ซ.4 วัฒนธรรม ถ.พระทอง ต.ท่าราบ อ.เมือง จ.เพชรบุรี 76000	โทร. 032-400700 / 032-400500 แฟกซ์ 032-415873
ร้าน กิตติ แอร์ เซอร์วิส	149 / 6 ม.6 ถ.เพชรเกษม-ชายทะเล ต.กำเนิดนพคุณ อ.บางสะพาน จ.ประจวบคีรีขันธ์ 77140	โทร. 032-691238 / 089-0688127 แฟกซ์ 032692145
ร้าน ส.เจริญเซอร์วิส	120/32 ม.3 อ.อุทัย-บางปะอิน ต.คลองสวนพลู อ.เมือง จ.อุทัยฯ 13000	โทร. 080-5818534 แฟกซ์ 035-234264
หจก. ยูติลิตี้ อินเตอร์เทค	24/33-34 ม.4 ถ.ปทุม-เสนา ต.โคกช้าง อ.บางไทร จ.อุษารัฐ 13190	โทร. 035-950311-2 แฟกซ์ 035-950313
หจก. บ้านสร้างแอร์ เซอร์วิส	192 / 15 ม.7 ต.ลำตาเสา อ.วังน้อย จ.อุษารัฐ 13170	โทร. 081-8523154, 035-798080 แฟกซ์ 035-214647
ร้าน นรินทร์เครื่องเย็น	580 ม.5 ต.บ้านกล้วย อ.เมือง จ.ชัยนาท 17000	โทร. 056-421300 / 082-9422609 แฟกซ์ 056-412163
ร้าน ธนาภา แอร์แอนด์เซอร์วิส	64 / 2 ม.2 ต.เกาะศาลพระ อ.วัดเพลง จ.ราชบุรี 70170	โทร. 032-398078 / 087-0051560 แฟกซ์ 032-398078
ร้าน ธนัญชัย อิเล็กทรอนิกส์	654/1 ถ.นายจันทร์หนองเขี้ยว ต.บางพุทรา อ.เมือง จ.สิงห์บุรี 16000	โทร. 089-4145224 / 036-520384 แฟกซ์ 036-520384
ร้าน เอ็นทีเอส อิเล็กทรอนิกส์	18 / 21 ถ.หมื่นหาญ ต.ท่าระหัด อ.เมือง จ.สุพรรณบุรี 72000	โทร. 035-503356 / 081-8390374 แฟกซ์ 035-502291

ภาคใต้

ร้าน ฟ้าไทย (เจริญกรุงชุมพร)	273 / 10 ถ.ปริมินทรมรรคา อ.เมือง จ.ชุมพร 86000	โทร. 077-511255 แฟกซ์ 077-511255
ร้าน ศูนย์บริการ ส.รวมช่างและอะไหล่	204 / 40 ถ.วัดโพธิ์-ในลึก ต.มะขามเตี้ย อ.เมือง จ.สุราษฎร์ธานี 84000	โทร. 077-286331 แฟกซ์ 077-206557
ร้าน ศรีฟ้าแอร์เซอร์วิส	27 / 3 ม.5 ต.แม่น้ำ อ.เกาะสมุย จ.สุราษฎร์ธานี 84330	โทร. 077-236419 แฟกซ์ 077-248268
บริษัท นครดีซี จำกัด	1997 ถ.ราชดำเนิน อ.เมือง จ.นครศรีธรรมราช 80000	โทร. 075-311243 แฟกซ์ 075-343730
บริษัท สุรจิต พุ่งสง จำกัด	500 ถ.ชนปรีดา ต.ปากแพรก อ.ทุ่งสง จ.นครศรีธรรมราช 80110	โทร. 075-411169 แฟกซ์ 075-423929
ร้าน อี แอนด์ อี เซอร์วิส	69 / 169 ม.1 ถ.พุน้ำร้อน ต.คลองแห อ.หาดใหญ่ จ.สงขลา 90110	โทร. 074-426551 แฟกซ์ 074-426552
ร้าน นันทศักดิ์ แอร์	388 ถ.ราษฎร์อุทิศ ต.บ่อยาง อ.เมือง จ.สงขลา 90000	โทร. 074-322468 แฟกซ์ 074-322468
ร้าน โมเดิร์นแอร์	679 ม.6 ซ.มิตรสัมพันธ์ ถ.นวมินทร์ก่าธร ต.คลองขุด อ.เมือง จ.สตูล 91000	โทร. 074-772108 แฟกซ์ 074-772108
หจก. มีเฟรนด์ แอร์ เซลส์ แอนด์ เซอร์วิส	58 / 21 - 22 ม.6 ต.รัษฎา อ.เมือง จ.ภูเก็ต 83000	โทร. 076-214001-2 แฟกซ์ 076-216005
หจก. แกรนด์อิเล็กทรอนิกส์ เซอร์วิส	2 / 2 อุดุลตานนท์ 1 ต.บางนาค อ.เมือง จ.นราธิวาส 96000	โทร. 085-8959245 แฟกซ์ 073-514908
ร้าน กษัตริย์เคอการไฟฟ้า	25 / 4 ม.1 ต.ตากแดด อ.เมือง จ.พังงา 82000	โทร. 076-414584 / 081-7283258 แฟกซ์ 076-414584
ร้าน บอยแอร์	293 / 13 ถ.เรืองราษฎร์ ต.เขานิวคูน อ.เมือง จ.ระนอง 85000	โทร. 081-5357896, 077-811725 แฟกซ์ 077-813739
บริษัท ตรีแสงไทยวิทย์ (1992)	6 ถ.สถานี ต.ทับเที่ยง อ.เมือง จ.ตรัง 92000	โทร. 075-218742 / 089-7424913 แฟกซ์ 075-219068
บริษัท ไทศาลแอร์ เซ็นเตอร์ จำกัด	74 / 5 - 6 ถ.รัษฎา ต.ทับเที่ยง อ.เมือง จ.ตรัง 92000	โทร. 075-216991 แฟกซ์ 075-214588
ร้าน ปิ่นแก้วแอร์เซอร์วิส	123 / 4 ม.10 ต.สะเตงนอก อ.เมือง จ.ยะลา 95000	โทร. 073-243311 / 087-2991963 แฟกซ์ 073-243311

หากมีข้อสงสัยประการใดโปรดติดต่อ ศูนย์บริการ

บริษัท มิตซูบิชิ อิเล็กทริก กันยงวัฒนา จำกัด เลขที่ 28 ถ.กรุงเทพกรีฑา แขวงหัวหมาก เขตบางกะปิ กรุงเทพฯ 10240

โทรศัพท์ : 0-2763-7000 (อัตโนมัติ) โทรสาร : 0-2379-4763 : สายด่วน (HOTLINE SERVICE) 1325

เว็บไซต์ : www.mitsubishi-kyw.co.th

ผู้ผลิต บริษัท กันยงอิเล็กทรอนิกส์ จำกัด (มหาชน)

เลขที่ 67 หมู่ที่ 11 ถ.เทพรัตน กม.20 ต.บางไผ่ อ.บางพลี จ.สมุทรปราการ 10540