



Changes for the Better

PACKAGE AIR CONDITIONERS

เครื่องปรับอากาศมิตซูบิชิ อิเล็กทริก มิสเตอร์สลิม

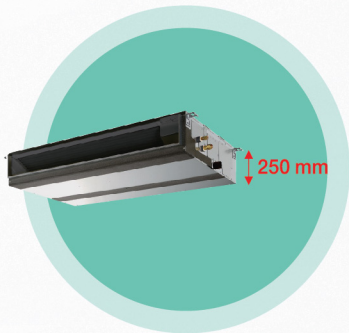
CEILING-CONCEALED

PEY-M SERIES



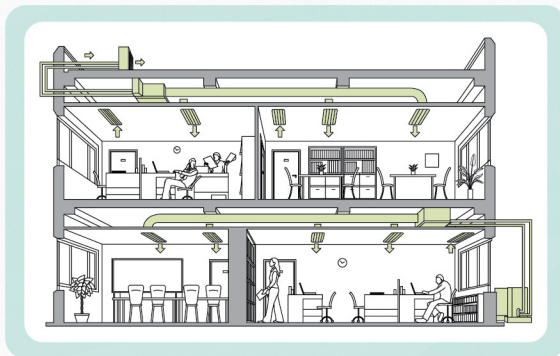
รุ่นซ่อนในฝ้าเพดาน แบบต่อท่อ Duct

ชุดติดตั้งภายในที่บางลงของ PEY ซีรี่
เป็นคำตอบที่สนองตัวของความต้องการ เครื่องปรับอากาศ
สำหรับอาคารที่มีพื้นที่การติดตั้งจำกัด พร้อมด้วยช่องกว้าง
ของค่าความต้านทานภายนอกที่หลากหลายประสิทธิภาพ
การประหยัดพลังงานได้ถูกปรับปรุงให้ดีขึ้น เพื่อลดค่าใช้จ่ายให้แก่คุณ



Compact Indoor Units ชุดติดตั้งภายในมีขนาดกะทัดรัด

ตัวเครื่องของชุดติดตั้งภายใน มีขนาดความสูง 250 มม.
ซึ่งบางลงกว่ารุ่นก่อนหน้า ทำให้ติดตั้งในพื้นที่จำกัดได้
ง่ายขึ้น เช่น ฝ้าที่ปรับระดับลงมา



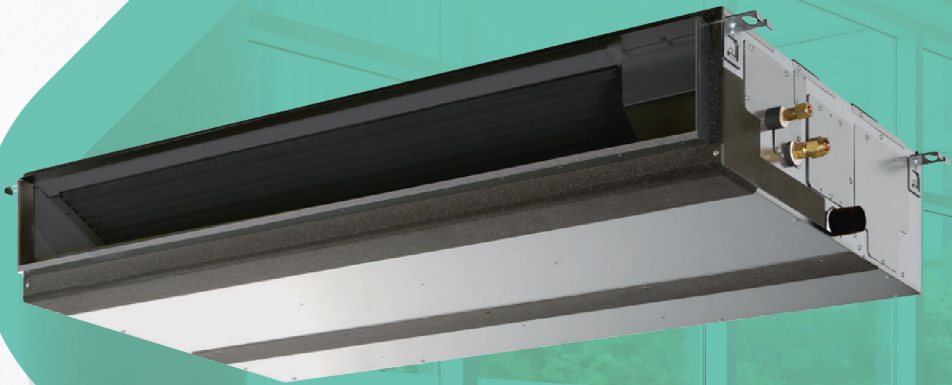
ออกแบบต่อลมได้อย่างหลากหลาย



ขึ้นอยู่กับรุ่นที่เลือก

อุปกรณ์เสริม

Inverter Series
Mr. SLIM
R32
ระบบอินเวอร์เตอร์



Wide Selection of Fan Speed and External Static Pressure

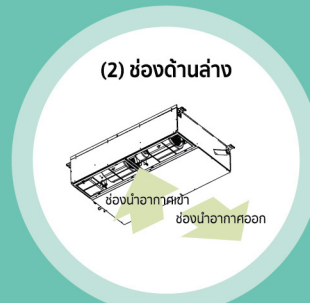
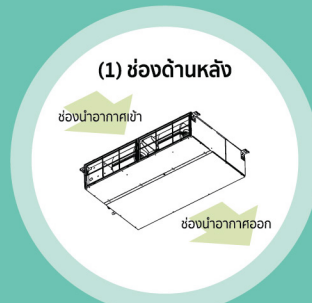
ระดับความเร็วพัดลม และความต้านทานภายนอก

ปรับตั้งค่าความต้านทานภายนอกได้ 5 ระดับ ซึ่งค่าสูงสุดอยู่ที่ 125 Pa และสามารถปรับความเร็วพัดลมได้ 3 ระดับ รองรับกับความหลากหลายของประเภทอาคาร

Static Pressure

การตั้งค่าความต้านทานลม

| | | | | | | | |
|-----------------|--------------------|----|----|----|----|----|----|
| ซีรีย์ | 13 | 18 | 24 | 30 | 36 | 42 | 48 |
| PEY-M-JA(L)2-TH | 35/50/70/100/125Pa | | | | | | |



Air Inlet

ช่องนำอากาศเข้า

สามารถปรับเปลี่ยนการหมุนเวียนอากาศเข้ากับตัวเครื่องได้
ทั้งจากช่องด้านหลังหรือช่องด้านข้าง เพื่อรองรับให้เข้ากับการออกแบบแต่ละการใช้งานของห้อง

CEILING CONCEALED รุ่นซ่อนในฝ้าเพดานแบบต่อท่อ Duct

| รุ่น Models | | PEY-M13JA(L)2-TH | PEY-M18JA(L)2-TH | PEY-M24JA(L)2-TH | PEY-M30JA(L)2-TH | PEY-M36JA(L)2-TH | PEY-M36JA(L)2-TH | PEY-M42JA(L)2-TH | PEY-M42JA(L)2-TH | PEY-M48JA(L)3-TH | PEY-M48JA(L)3-TH | | | | | | |
|----------------------------------------------------------------------|------------------|-----------------------------|------------------|------------------|------------------|------------------|------------------|------------------|------------------|------------------|------------------|----|--|----|--|----|--|
| EGAT เบอร์ 5 | | | | | | | | | | | | | | | | | |
| ความสามารถในการทำความเย็น (ค่าสุด-สูงสุด) | kW | 4.1 (2.8-4.1) | 5.3 (2.8-5.3) | 7.1 (2.9-7.1) | 8.8 (3.8-8.8) | 10.6 (4.0-10.6) | | 12.3 (6.1-12.3) | | 14.1 (7.0-14.1) | | | | | | | |
| Cooling capacity | BTU/h | 13,989 | 18,084 | 24,225 | 30,026 | 36,167 | | 41,968 | | 48,109 | | | | | | | |
| กำลังไฟฟ้าที่ใช้ Total input | kW | 1.06 | 1.62 | 1.97 | 2.96 | 3.32 | | 3.87 | | 6.07 | | | | | | | |
| ค่าประสิทธิภาพ EER | W/W | 3.87 | 3.27 | 3.60 | 2.97 | 3.19 | | 3.18 | | 2.32 | | | | | | | |
| ค่าประสิทธิภาพตามฤดูกาล SEER | BTU/hW | 17.57 | | | 16.52 | | 18.83 | | 15.97 | | 14.42 | | | | | | |
| รุ่น Model name | | PEY-M13JA(L)2-TH | PEY-M18JA(L)2-TH | PEY-M24JA(L)2-TH | PEY-M30JA(L)2-TH | PEY-M36JA(L)2-TH | PEY-M36JA(L)2-TH | PEY-M42JA(L)2-TH | PEY-M42JA(L)2-TH | PEY-M48JA(L)3-TH | PEY-M48JA(L)3-TH | | | | | | |
| แหล่งจ่ายไฟฟ้า Power Supply | | 1ph 220V 50Hz | | | | | | | | | | | | | | | |
| วัสดุเคลือบภายนอก External finish | | Galvanized sheet | | | | | | | | | | | | | | | |
| Airflow (low-med2-med1-high) | CMM | 12-14.5-17 | | | 17.5-21-25 | | 24-29-34 | | 29.5-35.5-42 | | | | | | | | |
| | CFM | 425-510-600 | | | 620-740-885 | | 850-1025-1200 | | 1040-1255-1485 | | | | | | | | |
| แรงดันสถิต External static pressure | Pa | 35-50-70-100-125 | | | | | | | | | | | | | | | |
| การควบคุมการทำงานและตัวควบคุมอุณหภูมิ Operation control & thermostat | | Remote control and Built-in | | | | | | | | | | | | | | | |
| ระดับเสียง Noise level (low-med2-med1-high) | dB (A) | 28-32-36 | | | 29-33-37 | | 29-33-37 | | 36-40-44 | | | | | | | | |
| ขนาดท่อน้ำทิ้ง (วัดด้านนอก) Unit drain pipe (outer diameter) | mm | 32 | | | | | | | | | | | | | | | |
| ขนาดตัวเครื่อง Dimensions (panel) | W mm | 900 | | | 1100 | | | | 1400 | | | | | | | | |
| | D mm | 732 | | | | | | | | | | | | | | | |
| | H mm | 250 | | | | | | | | | | | | | | | |
| น้ำหนัก Weight | kg | 26 | | | 29.5 | | 36.5 | | 38 | | | | | | | | |
| รุ่น Model name | | SUY-M13VA2-TH | SUY-M18VA2-TH | SUY-M24VA2-TH | SUY-M30VA2-TH | SUY-M36VA2-TH | PUY-M36YKA2-TH | PUY-M42YKA2-TH | PUY-M42YKA2-TH | PUY-M48YKA2-TH | PUY-M48YKA2-TH | | | | | | |
| แหล่งจ่ายไฟฟ้า Power Supply | | 1ph 220V 50Hz | | | | | 3ph 380V 50Hz | 1ph 220V 50Hz | 3ph 380V 50Hz | 1ph 220V 50Hz | 3ph 380V 50Hz | | | | | | |
| วัสดุเคลือบภายนอก External finish | | Munsell 3.0Y 7.8/1.1 | | | | | | | | | | | | | | | |
| สารทำความเย็น (R32) วาล์วลดแรงดัน Refrigerant (R32) control | | Linear expansion valve | | | | | | | | | | | | | | | |
| อัตราการไหลของอากาศ Airflow | CMM | 36.1 | | | 51 | | 67 | | 90 | | 93 | | | | | | |
| | CFM | 1275 | | | 1801 | | 2366 | | 3177 | | 3283 | | | | | | |
| ระดับเสียง Noise level | dB (A) | 47 | | 48 | | 52 | | 54 | | 52 | | 53 | | 56 | | | |
| ขนาดตัวเครื่อง Dimensions (panel) | W mm | 800 | | | | | 840 | | | | 1050 | | | | | | |
| | D mm | 285 | | | | | 330 | | | | 330 | | | | | | |
| | H mm | 550 | | | 714 | | 880 | | | | 981 | | | | | | |
| น้ำหนัก Weight | kg | 31 | | 35 | | 44 | | 63 | | 61 | | 63 | | 61 | | 63 | |
| ระดับความสูงแตกต่าง Max. height difference | m | 12 | | | 15 | | | | | | 30 | | | | | | |
| ความยาวท่อน้ำยาสูงสุด Max. piping length | m | 20 | | | 30 | | | | | | 50 | | | | | | |
| ขนาดท่อน้ำยา (วัดด้านนอก) Pipe size (Outer diameter) | mm | Liquid: 6.35 | | | | | | | | | Liquid: 9.52 | | | | | | |
| | | Gas: 12.7 | | | | | | | | | Gas: 15.88 | | | | | | |
| ไม่ต้องเดินน้ำยาเพิ่มถ้าความยาวท่อน้ำยา Chargeless piping length | m | 7 | | | | | | | | | 10 | | | | | | |
| Guaranteed Operating Range | Upper limit (DB) | 52 | | | | | | | | | | | | | | | |
| | Lower limit (DB) | 18 | | | | | | | | | | | | | | | |

* 1. ระดับเสียงที่วัดได้ของตัวเครื่องเป็นการทดสอบในห้องไร้เสียงสะท้อน ภายใต้เงื่อนไขการทดสอบมาตรฐานอุตสาหกรรม JIS
The sound pressure measurement is conducted in an anechoic chamber under the test conditions of Japanese industrial Standards.
2. การออกแบบห้องลม การติดตั้งที่เหมาะสม ระยะการติดตั้งของตัวเครื่องและสภาวะแวดล้อมทางเสียงมีผลต่อระดับเสียงจริงของตัวเครื่อง
The actual sound level depends on the design and appropriate set up of duct work, distance from the unit and acoustic environment.
3. การวัดด้วยท่อลมออกขนาด 2.0 เมตรและท่อลมเข้าขนาด 1.0 เมตร รวมถึงตำแหน่งจุดวัดในตัวเครื่องที่ระดับ 1.5 เมตร
Measured with a 2.0 m. Air outlet duct and 1.0 m. Air inlet duct attached. Measured point 1.5 m. Below the unit.

Cooling capacity indicates the maximum value at operation under the following condition.
Indoor : 27° C.D.B./19° C.W.B. Outdoor : 35° C.D.B. Pipe length : 5m. Height difference : 0m.
ความสามารถสูงสุดในการทำความเย็น ภายใต้การทำงานของตัวเครื่อง ด้วยเงื่อนไข ชุดติดตั้งภายใน : 27° C.D.B./19° C.W.B. ชุดติดตั้งภายนอก : 35° C.D.B. ความยาวท่อ : 5 เมตร ความต่างของระดับความสูง : 0m.
***ค่าความต้านทานภายนอก 30 Pa



HOTLINE SERVICE 1325

สายด่วนที่ปรึกษาทุกวัน
จ.ส. เวลา 7.30 - 24.00 น.
ส.อา.และวันหยุดนักขัตฤกษ์ เวลา 8.00 - 22.00 น.

มีทีมงานที่เชี่ยวชาญแนะนำระบบเครื่องปรับอากาศสำหรับอาคาร
และที่พักอาศัยขนาดใหญ่ โทร. 0-2763-7000 ต่อ 7

สัมผัสเทคโนโลยีความเย็นสมบูรณ์แบบของระบบปรับอากาศอัจฉริยะ
พร้อมตัวนำเทคโนโลยีล่าสุดที่ www.mitsubishi-kyw.co.th